

# STADT, LAND, LEUTE



Weihnachtsstadt Peine: Lichterzauber im Advent

Whisky-Tasting: Schottlands Aromen genießen

Schokoladenkonzert: Süßer Musikgenuss

Peine singt auf dem Härke-Hof

Herz für Fellnasen

Thorsten Nindel zu Gast

# Inhalt

- 4**     **Weihnachtsstadt Peine**  
*Lebendiger Adventskalender*
- 6**     **Heimat verschenken**  
*Präsente aus dem PeineShop*
- 7**     **Schottische Aromen**  
*Erlebnisgeschenk Whisky-Tasting*
- 8**     **Süße Verführung**  
*Schokolade trifft Musik*
- 9**     **Filmdreh in der City**  
*Unterwegs mit der Heimatreporterin*
- 10**    **Event-Highlight**  
*Viele Erlebnisformate 2026*
- 14**    **PAZ-Baumpatenaktion**  
*Unternehmen pflanzen Zukunft*
- 15**    **Eisstockschießen**  
*Winterspaß für Teams und Familien*
- 16**    **Peine singt**  
*Mitmachkonzert auf dem Hörke-Hof*
- 18**    **Keiner soll einsam sein**  
*Erbsensuppenverkauf für den guten Zweck*
- 20**    **Hilfe fürs Peiner Tierheim**  
*Pflegestellen dringend gesucht*
- 22**    **Peiner Tiertafel**  
*Futterausgabe und mehr*
- 23**    **Kindergeburtstage im Museum**  
*Team sucht Verstärkung*
- 24**    **Thorsten Nindel**  
*Star der BRAVO Silvestergala im Porträt*
- 30**    **KunstMomente im Museum**  
*Werke von 34 Kunstschaffenden*
- 32**    **GPS Wintertour**  
*Cityspaß per App*
- 36**    **Mysticum im Wasserturm**  
*Magie und Makaberes bei Führungen*
- 42**    **Zeitreise durch Peine**  
*Historischer Bilderkalender 2026*
- 46**    **Gegen Einsamkeit im Café Mitte**  
*Platz für gemeinsame Momente*



Foto: Christian Bierwagen



Foto: Christian Bierwagen



Foto: Peine Marketing



Foto: PAZ-Archiv



Fotos: privat

# Liebe Leserinnen, liebe Leser,

Peine klingt nach Weihnachten – und das ab sofort auch im wörtlichen Sinne. Denn: Unser Stadt, Land, Leute Magazin geht als Podcast on air! Wir bringen die festliche Stimmung direkt ins Ohr – zum Reinhören, zum Weitererzählen und garantiert mit viel Herz. Weihnachten in Peine – das ist mehr als Lichterglanz und Mandelduft, wenn selbst der Grinch ein Glühweinflächeln riskiert. Es sind die Geschichten, die wir teilen, die Begegnungen, die uns berühren, und die Ideen, die unsere Stadt lebendig machen. Persönlich und nah erzählen wir, was Peine in der Winter- und Weihnachtszeit ausmacht.

Wir nehmen Sie, liebe Leserinnen und liebe Leser, mit unserem Podcast mit hinter die Kulissen der aktuellen Ausgabe. Gemeinsam statt allein – das ist unser Weihnachtsversprechen – live, lokal und emotional. Ausstellungen laden zum Staunen ein, Geschenkideen mit Sinn zeigen, dass Schenken mehr sein kann als Konsum, und Aktionen setzen Zeichen für Mitmenschlichkeit.

Peine zeigt sich von seiner festlichen Seite – mit Konzerten, die Herzen wärmen, mit Kunst, über die man spricht, und mit Momenten, die in Erinnerung bleiben. Zwischen Lichterglanz und warmen Worten entsteht ein Weihnachtsgefühl, das verbindet. Also, rein in die Weihnachtsstadt Peine. Lassen Sie sich inspirieren, berühren und mitreißen.

**Frohe Weihnachten und ein lichtvolles neues Jahr!**

**Das Magazin  
gibt es auch auf die  
Ohren. Hier der Link zum  
Podcast:**

**[www.paz-online.de/sll](http://www.paz-online.de/sll)**



## Impressum

**Ein Anzeigenmagazin der  
Peiner Allgemeinen Zeitung**

**Herausgeber**

Madsack Medien  
Ostniedersachsen GmbH & Co. KG  
Werderstraße 49, 31224 Peine

**Geschäftsführung**

Carsten Winkler, Lars Rehmann

**Verantwortlich für den Anzeigenteil**

Carsten Winkler

**Verantwortlich für die Redaktion**

Birthe Kußroll-Ihle  
Madsack Medien Ostniedersachsen

Anja Barlen-Herbig

Peine Marketing GmbH

**Fotos**

Birthe Kußroll-Ihle, 123RF, PAZ-Archiv,  
gemäß Bildnachweis, Peine Marketing

**Titelfoto**

Christian Bierwagen

**Druck**

Fischer Druck GmbH  
Wilhelm-Rausch-Straße 13, 31228 Peine

**Hinweis generisches Maskulinum**

Aus Gründen der besseren Lesbarkeit verwenden wir bei personenbezogenen Hauptwörtern meist nur das generische Maskulinum und verzichten auf den gleichzeitigen Gebrauch der Sprachform männlich, weiblich und divers. Entsprechende Begriffe gelten im Sinne der Gleichbehandlung grundsätzlich für alle Geschlechter, beinhalten keinesfalls eine Herabwürdigung oder Diskriminierung der anderen Geschlechter und umfassen Personen jeden Geschlechts gleichermaßen und gleichberechtigt.



# Lichterzauber im Advent

## Die Weihnachtsstadt Peine erstrahlt

Tausende von Lichtern erhellen in der Adventszeit die Weihnachtsstadt Peine und schaffen zusammen mit einem umfangreichen Programm eine festliche Atmosphäre zwischen liebevoll geschmückten Buden in der Innenstadt. Als feierlicher Auftakt zieht am Freitag, 28. November, um 17 Uhr, ein Laternenumzug vom neuen Rathaus entlang des Werderparks zum Historischen Marktplatz. Bis Dienstag, 23. Dezember, dürfen sich die Besucher täglich von 11 bis 20 Uhr auf besinnliche Erlebnismomente für die ganze Familie freuen, präsentiert von der Stadtwerke Peine GmbH.

### Lebendiger Adventskalender als neues Highlight

Mit dem Lebendigen Adventskalender erwartet die Besucher der Peiner Weihnachtsstadt ein neues Highlight, das von Peine Marketing zusammen mit der Kaufmannsgilde zu Peine organisiert wird. Vom 1. bis 24. Dezember öffnet sich an jedem Tag symbolisch ein Türchen in Geschäften der Innenstadt. Die Mitglieder der Kaufmannsgilde zu Peine laden zu kleinen Aktionen zum Verweilen, Zuhören oder Mitmachen ein. Angekündigt werden die stimmungsvollen Aktionen unter anderem in der CityApp Peine2Go und im Eventkalender auf [peine-erleben.de](http://peine-erleben.de).

Für das weihnachtliche Shopperlebnis haben die Geschäfte in der Innenstadt an den Adventssamstagen bis 18 Uhr geöffnet. Am Black Friday am Freitag, 28. November, lädt die Kaufmannsgilde sogar bis 20 Uhr zum Shopping ein.



Lade dir jetzt  
die App **Peine2Go** herunter

Bewährte Währung – der „Weihnachtstaler“

Beliebt und bewährt bei der Weihnachtsstadt ist der „Weihnachtstaler“: Diese Münze ist für 80 Cent erhältlich und mit einem Wert von 1 Euro an den Ständen einlösbar. Die exklusive Weihnachtsstadt-Währung gibt es in der Tourist-Information an der Breiten Straße 58.





## Besondere Höhepunkte an den Wochenenden

Die Weihnachtsstadt Peine schafft Erlebnismomente: XXL-Lichtskulpturen in der Innenstadt laden zu stimmungsvollen Selfies in festlicher Beleuchtung ein, an den Buden locken herzhafte und süße Genüsse und die Adventswochenenden bieten besondere Highlights für die ganze Familie.

„Wohltätige Weihnachten“ lautet das Motto am ersten Adventswochenende: Lokale Vereine präsentieren ihre Arbeit und inspirieren in festlicher Atmosphäre zu ehrenamtlichem Engagement. Das zweite Adventswochenende unter dem Titel „Zauberhafte Weihnachten“ bietet magische Momente und eine Feuershow. Der Kunsthandwerkermarkt am dritten Adventswochenende lädt mit handgefertigten Unikaten Besucher zum Stöbern auf dem Historischen Marktplatz und im „Schwan“ ein. Bei der „Schottischen Weihnacht“ am vierten Adventswochenende bringen der Scottish Culture Club, die Owl Town Pipe & Drum Band und die Scottish Folk Singers Kultur, Spezialitäten und Musik aus Schottland nach Peine.



## Adventlicher Spaziergang durch Peine

Vormerken sollten sich Besucher der Peiner Weihnachtsstadt auch den Samstag, 6. Dezember 2025: Um 15 Uhr beginnt mit dem „adventlichen Spaziergang“ eine besinnliche Sonderführung. Die Teilnehmer erfahren bei Glühwein und Spekulatius Wissenswertes rund um weihnachtliche Geschichten, Bräuche und Traditionen in Peine. Karten können für 13,50 Euro online unter [www.peine-erleben.de](http://www.peine-erleben.de) gebucht werden und sind in der Tourist-Information an der Breiten Straße 58 erhältlich.



**Adventlicher Spaziergang –  
jetzt online buchen!**



# Ein Stück Heimat verschenken

## Geschenkideen im PeineShop

Besonders in der Weihnachtszeit sind Präsente aus dem PeineShop von Peine Marketing eine wunderbare Möglichkeit, ein Stück Heimat zu verschenken. Beispielsweise mit der Rätseltasse – einem Geschenk mit Überraschungseffekt für 13,90 Euro. Erst wenn ein heißes Getränk eingefüllt wird, erscheinen vier knifflige Knobelaufgaben. Wer die enträtselte Telefonnummer wählt, hört eine prominente Peiner Stimme.

### Weihnachtsgeschenke voller Heimatliebe

Die Peiner Weihnachtskugel kann als Geschenk gleich an den Weihnachtsbaum gehängt werden: Die dritte Edition der handgefertigten Unikate schmückt die Fachwerkfassade des „Schwans“. Die limitierte Auflage kostet 19,50 Euro. Liebhaber können außerdem noch Kugeln aus dem Jahr 2024 mit Töpfers Mühle als Motiv erstehen.

Genussvolle Momente bescheren die mit süßen Verführungen von Rausch gefüllte „Schokoliebe“-Genussbox oder die „Bierliebe“-Genussbox voller Produkte rund um die Peiner Brautradition, jeweils für 29 Euro. Eine große Auswahl regionaler Produkte vereint der Peiner Präsentkorb für 48 Euro – in der Variante ohne Alkohol für 39,50 Euro. Der Likör „Eulenflug – Peiner Nusszauber“ mit würzigen Aromen sorgfältig ausgewählter Haselnüsse ist in der Halbliterflasche für 25 Euro erhältlich.

### Entscheidungsfreiheit mit dem Stadtgutschein „[P]EINER für alles“

Der Stadtgutschein „[P]EINER für alles“ verbindet höchste Flexibilität mit der Unterstützung der regionalen Wirtschaft. Aufgeladen werden kann der Gutschein mit individuellen Beträgen, akzeptiert wird dieser bei rund 70 Händlern, Gastronomen und Dienstleistern im Peiner Land.

Der PeineShop in der Tourist-Information an der Breiten Straße 58 bietet viele weitere Geschenkideen und hat dienstags bis freitags von 10 bis 16 Uhr geöffnet, samstags von 10 bis 15 Uhr – an den Adventsamtagen sogar bis 18 Uhr.

Alle Produkte im PeineShop im Überblick:



Hier geht's  
direkt zum **PeineShop**





Foto: Christian Bierwagen



Foto: Envato

# Schottlands Aromen genießen

## Whisky-Tasting als Erlebnisgeschenk

Das Verschenken persönlicher Erlebnisse liegt im Trend – und Karten für das Whisky-Tasting im Peiner „Schwan“ bereiten Fans schottischer Kultur sowie Liebhabern eines guten Whiskys sogar doppelte Freude: Im stimmungsvollen Ambiente des ältesten Hauses der Stadt erwarten die Teilnehmer überraschende Geschmackserlebnisse und spannende Einblicke zur Geschichte und Herstellung des schottischen Nationalgetränks.

### Fas(s)zinierende Reifung

Kai Grone, Whiskykenner und Vorsitzender des Scottish Culture Clubs Peine, unterhält die Gäste mit Hintergrundinformationen, Anekdoten und umfangreichem Fachwissen zur Whiskyproduktion. Das nächste Whisky-Tasting am Freitag, 23. Januar 2026, ab 19 Uhr, trägt den Titel „Fas(s)zinierende Reifung“. Kai Grone erklärt, warum bei der Reifung im Fass sogar das Klima eine Rolle spielt und wie Aromen des Holzes einen Whisky bereichern.

Foto: Envato



### Sechs ausgesuchte Whiskys

Sechs individuell für dieses Tasting ausgesuchte Scotch Single Malt Whiskys stehen zur Verkostung bereit – jeder davon mit interessanten Geschmacksnoten von fruchtig-mild bis rauchig-würzig. Herzhafte Snacks ergänzen das Geschmackserlebnis. Karten gibt es für 55 Euro je Person in der Tourist-Information von Peine Marketing an der Breiten Straße 58 oder online auf [www.peine-erleben.de](http://www.peine-erleben.de).



Direkt zum Ticketverkauf  
für das **Whisky-Tasting**





# Musik verschmilzt mit Genuss

## „Schokolade – das Konzert“ in Peine

Musik trifft auf feinsten Schokoladengenuss für ein unvergessliches Erlebnis: Sängerin Christina Rommel bringt gemeinsam mit ihrer Band und einem Chocolatier ihr außergewöhnliches Live-Konzept „Schokolade – das Konzert“ ins Peiner Forum. Der Kulturring Peine und Peine Marketing laden zu diesem besonderen Erlebnis gemeinsam mit der Schokoladenfabrik Rausch ein, die den Konzertabend mit besonderer Edelschokolade begleitet.

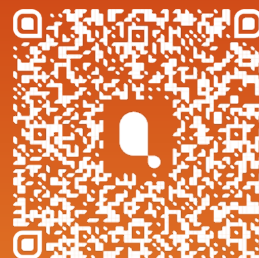
### Konzert für alle Sinne im Peiner Forum

Bei diesem einmaligen Konzerterlebnis am Freitag, 30. Januar 2026, entsteht eine Atmosphäre, die alle Sinne berührt. Während auf der Bühne gefühlvoller Rock und Pop erklingen, bereitet ein Chocolatier ebenfalls live vor Publikum süße Spezialitäten aus Rausch-Schokolade zu.

Ab 20 Uhr verwandelt sich das Forum in eine duftende Schokoladenküche, in der Musik und Genuss miteinander verschmelzen. Zwischen mitreißender Musik, spannenden Geschichten und den Songs der preisgekrönten Musikerin entstehen verführerische Schokoladenkunstwerke, die das Publikum natürlich auch probieren darf.

### Jetzt Karten sichern im Vorverkauf

Die Besucher erwartet ein Abend voller Emotionen, aromatischer Erlebnisse und musikalischer Leidenschaft – ein echter Genussmoment im Herzen von Peine. Karten im Vorverkauf gibt es für 30 Euro (inklusive Schokolade) beim Kulturring Peine. Beginn ist um 20 Uhr, Einlass um 19.30 Uhr.



Hier geht es  
zum **Kartenverkauf**







# Filmreifer Auftritt in Peine

## Reporterin stellt ihre Heimatstadt vor

Kamera läuft: Für die beliebte Serie „Heimatreporter“ hat sich Reporterin Merle Upmann-Schiller mit ihrem Kamerteam auf einen Streifzug durch ihre Heimatstadt begeben. In der Serie stellen Reporter von RTL Nord mit einem persönlichen Blick Orte aus Norddeutschland vor und zeigen, was ihre Heimatstädte ausmacht.

Auch wenn Merle Upmann-Schiller aus Peine kommt, gab es für sie beim Dreh noch einiges neu zu entdecken. Die Augmented Reality Peiner Burg im Peiner Burgpark zum Beispiel – mithilfe von Smartphone oder Tablet wird die frühere Burganlage dort virtuell wieder erlebbar. Außerdem zeigte Stadtführerin Sylvia Knäpek-Wodausch ihr die Farbenpracht in der St.-Jakobi-Kirche und erklärte, warum die Eule als Peiner Wahrzeichen gilt. Ergänzt wurden die Aufnahmen von Drohnenbildern, die Stadt und Stahlwerk aus einer beeindruckenden Perspektive zeigen.

### „Ein kleines Stück Schottland in Niedersachsen“

Im Stadtpark traf Upmann-Schiller Kai Grone, den Vorsitzenden des Scottish Culture Clubs Peine, der die Peiner seit 40 Jahren auf lebendige Weise für die schottische Kultur begeistert. Grone verdeutlichte dies am Beispiel des Highland Gatherings, das jedes Jahr Zehntausende Besucher nach Peine lockt. Ein Piper sorgte mit einem Stück für einen Gänsehautmoment zum Abschluss.

„Peine ist so viel mehr als die Stadt an der A2“, fasste Upmann-Schiller den Drehtag zusammen. „So viele besondere Orte laden zum Verweilen ein, und vor allem die Begegnungen mit den unterschiedlichsten Menschen machen die Stadt so lebenswert.“ Abrufbar ist die Kurzreportage unter dem Titel „Ein kleines Stück Schottland mitten in Niedersachsen“ unter anderem auf dem YouTube-Kanal von RTL Nord.

Fotos: Peine Marketing



Hier geht's zum Beitrag  
von RTL Nord





# Event-Highlights 2026

## *Erlebnisse in einer lebendigen Stadt*

Nach einem erfolgreichen Jahr 2025 startet Peine voller Energie ins Eventprogramm 2026. Traditionelle Feste, kulturelle Highlights und spannende Erlebnisformate: Peiner und Besucher aus der Region können sich auf unvergessliche Momente in einer lebendigen Stadt freuen.



### **BRAWO Mobility Spring: Innovationen bewegen Peine**

Beim BRAWO Mobility Spring wird die Peiner Innenstadt zum Schaufenster moderner Mobilität. Am Wochenende des 11. und 12. April 2026 dreht sich alles um Bewegung, Innovation und Erlebnis zum Staunen, Testen und Mitmachen. Regionale Autohäuser präsentieren ihre aktuellen Modelle, während Oldtimer mit klassischem Charme begeistern.

Ein abwechslungsreiches Programm mit Aktionen für Jung und Alt und kulinarischen Angeboten macht das Event zu einem Erlebnis für die ganze Familie. Für den 12. April lädt die Kaufmannsgilde zum verkaufsoffenen Sonntag von 13 bis 18 Uhr ein. Titelsponsor ist die Volksbank BRAWO, Hauptsponsor Hagen Energiesysteme & Gebäudetechnik, Kooperationspartner die Kaufmannsgilde zu Peine.



### **OpenStage: Peine bietet Talenten eine Bühne**

„Bühne frei!“ heißt es bei der Saison 2026 der OpenStage auf dem Historischen Marktplatz. Ob Musiker, Schauspieler oder Poetry-Slammer – Künstler aller Genres sind eingeladen, ihr Talent im Herzen der Stadt zu präsentieren. Das kostenlose Format bietet Kunstschaffenden die Möglichkeit, vor Publikum aufzutreten. Peine Marketing übernimmt Ankündigung und GEMA-Gebühren der Auftritte. Die OpenStage belebt die Innenstadt und schafft Raum für Begegnung, Kreativität und Gemeinschaft. Präsentator ist die Sparkasse Hildesheim Goslar Peine. Voraussichtlich ab Februar 2026 können sich interessierte Künstler über [www.openstage.peine.de](http://www.openstage.peine.de) für einen Auftritt anmelden.







### Highland Gathering: Peine feiert das schottische Lebensgefühl

Der Peiner Stadtpark verwandelt sich am Wochenende des 9. und 10. Mai 2026 in ein Stück Schottland: Das Highland Gathering begeistert Zehntausende Besucher mit schottischer Lebensart, Musik und Spielen. Bei den „Peine International Pipe Band Championships“ spielen Hunderte Piper und Drummer auf und bescheren dem Publikum echte Gänsehautmomente.



Die Besucher dürfen sich auf bunte Stände mit kunstvollem Schmuck, traditionellem Handwerk und authentischen Waren freuen. Die Bühne wird zum Schauplatz mitreißender Konzerte und schottisch-irischer Tanzkunst. Am Sonntag stehen die traditionsreichen Highland Games im Mittelpunkt: Die Athleten messen sich in urschottischen Disziplinen wie Baumstammwerfen, Farmers Walk, Tauziehen und Steinweitwurf. Für junge Besucher bieten die „Kinder Games“ der THW-Jugend eine gelungene Mischung aus Spaß und Bewegung.

Für das leibliche Wohl ist bestens gesorgt: Es locken schottische Spezialitäten von süßen Leckereien bis hin zu herzhaften Speisen. Neben erfrischendem Bier und einer Auswahl alkoholfreier Getränke wird eine Vielfalt an Whiskysorten gereicht. Menschen aus nah und fern feiern zusammen das schottische Lebensgefühl, unterstützt von Radio 38 als Präsentator und Hagen Energiesysteme & Gebäudetechnik als Hauptsponsor.







### Silent Music Party: Groß feiern mit leisen Beats

Der historische Burgpark in Peine wird am Samstag, 13. Juni 2026, zur Open-Air-Tanzfläche bei einem Musikerlebnis der außergewöhnlichen Art. Es wird getanzt, gelacht und gefeiert, aber Musik von außen ist nicht zu hören. Über Kopfhörer können die Gäste Musik aus drei Kanälen wählen, darunter auch Live-Musik vom DJ, während bunte Illumination den Park in eine stimmungsvolle Partylocation mit Festival-Feeling verwandelt. Kühle Drinks und Snacks runden den Sommerabend ab. Ein Event der leisen Töne und atmosphärischer Stimmung – präsentiert von Hagen Energiesysteme & Gebäudetechnik.



### Weinfest: Pfälzer Weine und Peiner Lebensfreude

Genuss, Musik und Begegnungen in stimmungsvoller Atmosphäre bietet das 20. Peiner Weinfest von Freitag, 7. August 2026, bis Sonntag, 9. August 2026. Rund um den Marktplatzbrunnen genießen Besucher edle Tropfen aus der Pfalz in gemütlicher Atmosphäre zwischen alten Fachwerkhäusern und schattigen Bäumen.

Das Fest ist Ausdruck einer besonderen Freundschaft: Seit 2003 verbindet Peine und Asselheim/Grünstadt eine lebendige Partnerschaft, die durch gegenseitige Besuche und herzliche Begegnungen gepflegt wird. Winzer aus der Pfalz reisen an, um

ihre besten Weine zu präsentieren – von kräftigen Rotweinen über fruchtige Weißweine bis zu prickelndem Sekt.

Begleitet von Live-Musik und kulinarischen Spezialitäten wie Flammkuchen, Käse und Bratwurst wird das Weinfest zu einem sommerlichen Treffpunkt für Genießer, Freunde und Familien. Präsentator ist die Sparkasse Hildesheim Goslar Peine.

Fotos: Peine Marketing







### Foodtruck Festival: Peine schmeckt international

Beim Foodtruck Festival wird Peine zum Treffpunkt für Streetfood-Fans und Genießer. Dutzende Foodtrucks und Stände bringen am Wochenende des 26. und 27. September 2026 kulinarische Highlights aus aller Welt auf den Marktplatz und in die Fußgängerzone – von saftigen Burgern über würzige Tacos bis hin zu süßen Churros.

Live-Musik auf der Open Stage und ein buntes Kinderprogramm verbreiten beste Stimmung. Am Sonntag laden die Geschäfte der Innenstadt von 13 bis 18 Uhr zum verkaufsoffenen Sonntag ein, organisiert von der Kaufmannsgilde zu Peine. Shopping, Musik und Genuss verbinden sich zu einem besonderen Erlebnis, unterstützt von der Wohnbau Salzgitter GmbH als Präsentator und Hagen Energiesysteme & Gebäudetechnik als Hauptsponsor.



Foto: Christian Bierwagen

### Weihnachtsstadt Peine: Zauberhafte Momente im Advent

Wenn die Lichter der Weihnachtsstadt Peine vom 27. November bis 23. Dezember 2026 erstrahlen, dürfen sich die Besucher der Innenstadt auf märchenhafte Erlebnismomente im Advent freuen. Stimmungsvolle Veranstaltungen und Wochenenden mit abwechslungsreichen Schwerpunkten schaffen eine besinnliche Atmosphäre, die Freunde, Familien und Besucher aus nah und fern zusammenbringt. Ermöglicht werden die zahlreichen Programmpunkte durch die Unterstützung vieler Akteure der Stadtgesellschaft. Präsentator der Weihnachtsstadt 2026 ist die Stadtwerke Peine GmbH.



Fotos: Peine Marketing





# Zukunft pflanzen

## Unternehmen können PAZ-Baumpate werden

„Wir sind Baumpaten!“ – Mit dieser starken Botschaft startet die Peiner Allgemeine Zeitung gemeinsam mit der Sparkasse Hildesheim Goslar Peine ein nachhaltiges Projekt, das nicht nur unsere Region grüner macht, sondern auch Unternehmen die Möglichkeit bietet, sich aktiv für den Klimaschutz zu engagieren. Sie können Teil einer Initiative werden, die Verantwortung übernimmt und Zukunft pflanzt.



powered by  
Sparkasse  
Hildesheim Goslar Peine

Das funktioniert ganz einfach: Unternehmen buchen eine Anzeige im Rahmen der Baumpaten-Aktion und spenden damit Bäume für das Meerdorfer Holz. Jeder gespendete Baum wird sichtbar – nicht nur in der Erde, sondern auch in der Kommunikation Ihres Unternehmens. Ob ein Baum oder fünfzehn – jeder Setzling zählt und trägt zur Verjüngung und Stabilisierung unseres Waldes bei.

### Und das Beste:

Beim großen Pflanztag im März 2026 dürfen alle Baumpaten selbst mit anpacken und ihre gespendeten Bäume eigenhändig pflanzen. Ein echtes Erlebnis – für Teams, für Kunden, für die Region.

Die Sparkasse Hildesheim Goslar Peine hat als Hauptsponsor bereits die ersten 300 Bäume gesichert. Revierförster Michael Cordes von den Landesforsten freut sich besonders über die Aktion: „Sie stärkt das Bewusstsein für den Wald und zeigt, wie wichtig seine Erhaltung für kommende Generationen ist.“

Die ausgewählte Fläche im Meerdorfer Holz bietet ideale Bedingungen für die jungen Buchensetzlinge, die dort gepflanzt werden. Diese Bäume sind wahre Klimaschützer: Sie binden CO<sub>2</sub>, filtern Schadstoffe aus der Luft und bieten Lebensraum für zahlreiche Tiere und Pflanzen. Gleichzeitig erfüllen sie eine wichtige Erholungsfunktion für die Menschen in unserer Region.

Melissa Tegtmeyer, Projektmanagerin der PAZ, bringt es auf den Punkt: „Unser Wald braucht jetzt unsere Hilfe. Mit der Baumpaten-Aktion geben wir Unternehmen die Möglichkeit, aktiv zur Aufforstung beizutragen und entstandene Lücken zu schließen.“

**Neue Bäume für das Meerdorfer Holz, neue Lebensräume für unsere Region – und ein aktiver Beitrag gegen den Klimawandel.**



Fotos: Melissa Tegtmeyer



Fotos: Sparkasse Hildesheim Goslar Peine

**„Die Sparkasse Hildesheim Goslar Peine unterstützt die Baumpflanz-Aktion der PAZ, weil wir fest daran glauben, dass Nachhaltigkeit und gesellschaftliches Engagement die Basis für eine lebenswerte Zukunft bilden. Jeder gepflanzte Baum ist ein Symbol für Wachstum, Stabilität und Verantwortung – Werte, die wir täglich in unserer Beratung und unserem Service leben.“**

**Mit dieser Initiative zeigen wir, dass wir nicht nur Finanzmittel bereitstellen, sondern aktiv dazu beitragen, unser Klima zu schützen und lokale Ökosysteme zu stärken. Wir investieren in grüne Projekte, weil wir wissen, dass eine gesunde Region die Grundlage für langfristigen wirtschaftlichen Erfolg und soziale Zufriedenheit ist.**

**„Weils um mehr als Geld geht“ – dieses Leitbild verbindet unser Handeln mit dem Wunsch, gemeinsam mit unseren Kundinnen und Kunden ein lebenswertes Umfeld für uns und kommende Generationen zu gestalten.“**

Jens Müller

Regionaldirektor der Sparkasse  
Hildesheim Goslar Peine

# Eisstockschießen auf dem Härke-Hof

## Der Winterspaß für Teams, Freunde und Familien!

Wenn die Tage kürzer werden und die Temperaturen sinken, verwandelt sich der Härkehof in Peine in eine sportliche Erlebniswelt. Von November bis Februar 2026 lädt die überdachte Eisbahn zum Eisstockschießen ein. Das gesellige Vergnügen garantiert Spaß für Vereine, Firmen, Familien und Freundeskreise.

Ob als sportlicher Feierabendkick, Team-event für Peiner Unternehmen, als Highlight für die Weihnachtsfeier mit Glühwein und Stimmung oder einfach zum Spaß mit Freunden – Eisstockschießen verbindet Bewegung, Wettbewerb und gute Laune – und das direkt vor der Haustür!

### Spielzeiten:

Donnerstag bis Sonntag jeweils um 16, 17.30 und 19 Uhr. Weitere Zeiten nach Absprache.

### Preise:

15 Euro pro Person und Stunde. Gruppenpreise auf Anfrage – ideal für größere Runden aus Peine, Ilsede, Edemissen und Umgebung.

Das erwartet Sie:

- Zwei Spielvarianten mit kurzer Einweisung
- Bitte 15 Minuten vor Spielbeginn erscheinen
- Getränkeverkauf direkt am Bierwagen (warm & kalt)

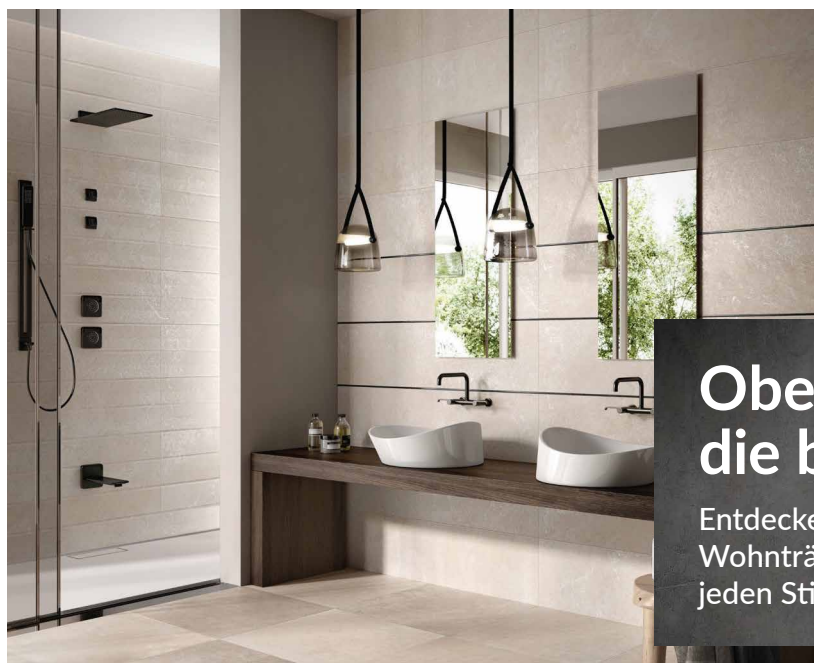


Jetzt buchen:  
CHorneffer@web.de

- Die Bahn ist komplett überdacht – Spielspaß bei jedem Wetter!

**Tipp:** Kombinieren Sie das Eisstockschießen mit einer Weihnachtsfeier oder einem gemütlichen Ausklang im Braustübchen – ein echtes Peiner Wintererlebnis!

Foto: privat



**Baustoff Brandes**  
Da bau ich drauf.

## Oberflächen, die begeistern!

Entdecken Sie neue Fliesentrends für Ihre Wohnräume – modern und vielseitig für jeden Stil.

Besuchen  
Sie unsere  
Ausstellung



Termin  
vereinbaren





## „PEINE SINGT 2025“ auf dem Härke-Hof mit der PAZ

**Musik, Kulisse und Zeit passen zusammen, wenn am dritten Adventssamstag, 13. Dezember, auf dem Härke Brauereihof mit Einbruch der Dämmerung das große Weihnachtskonzert „Peine singt 2025“ startet. Die von der Peiner Allgemeinen Zeitung (PAZ) präsentierte Freiluftveranstaltung ist ein kostenloses Mitmachkonzert für die ganze Familie, Paare, Freunde oder Einzelpersonen und wird von der Sparkasse Hildesheim Goslar Peine als Premiumpartner, Gastronom Christian Horneffer und zahlreichen weiteren Unternehmen aus dem Peiner Land unterstützt.**

Vor weihnachtlicher Kulisse auf dem Brauereigelände werden die Percussions der Kreismusikschule (KMS) Peine mit Frontsänger Simon Köhler gemeinsam mit dem Publikum altbekannte und internationale Weihnachtslieder singen. Denn Musik verbindet und schafft eine gute Stimmung, die im Nu entsteht, wenn Gesangsfreunde zusammentreffen.

Daran beteiligt sich gerne der Gastronom Christian Horneffer vom „Haus am See“, der auch das Härke Brauereistübchen betreibt.

„Musik gehört zu Weihnachten und ein gemeinsames Familienevent ist viel wert“, freut sich Sven Trümper, Leiter der KMS. Moderiert wird „Peine singt“ von Pastor Markus Lenz.

Einlass ist ab 16.30 Uhr und Konzertbeginn um 17 Uhr. Horneffer und sein

Peine braucht solche Veranstaltungen“, sagt Horneffer.

Tatkräftig unterstützt wird er von Kordula Müller, der besonders die Kinder während der Veranstaltung am Herzen liegen. Auch Carsten Schild, Prokurist der BrauManufaktur Härke, konnte als Partner gewonnen werden. So hat sich der Weihnachtsmann angesagt und kleine Überraschungen für den Nachwuchs sind auch geplant. Veranstaltungstechniker Niklas Krupka sorgt für technische Großflächenprojektionen, Beleuchtung und Ton.

Das Mitmachkonzert ist kostenlos, Spenden sind erwünscht. Wer Gutes tun möchte, kann einen Obolus entrichten. Der Reinerlös kommt der Astrid-Lindgren-Schule und der Hospizbewegung Peine zugute.



Cateringteam werden Heißgetränke wie Glühwein und Kinderpunsch, Waffeln, gebrannte Mandeln, Bratwurst und Pommes bereithalten. „In schlechten Zeiten gemeinsam zu singen, schweißt richtig zusammen, und





Hof Wiedemann

# Winterzeit Zeit für Genüsse

**Die Tage werden kürzer, die Temperaturen sinken, der Winter und die Weihnachtszeit stehen bevor. Die beste Zeit, einen gemütlichen Bummel durch den Hofladen von Familie Wiedemann in Vechelde-Bettmar zu machen, sich vom vielfältigen regionalen Angebot inspirieren zu lassen und schon nach Kleinigkeiten für die Advents- und Weihnachtszeit Ausschau zu halten.**

Passend dazu hält das Team vom Hofladen winterliche Teesorten, Glühwein, Süßes und viele andere regionale Leckereien, Kerzen und verschiedene Dekoartikel bereit – vieles davon aus eigener Herstellung. Saisonale Produkte wie vitaminreiche Orangen und Mandarinen, knackige Äpfel, schmackhafte Kohlsorten, aber auch Gemüse für den täglichen Bedarf wie Kartoffeln aus eigenem Anbau, Möhren oder Zwiebeln laden zum gesunden Snack zwischendurch und zum Kochen ein. Wenn es mal schnell gehen soll, kann man auf selbst hergestellte, vorgekochte Suppen und andere Gerichte zurückgreifen. Die Eier stammen von den eigenen Legehennen. Ergänzt wird das Angebot durch viele weitere Produkte wie Nudeln mit eigenen Eiern, Milch, Käse, Öle und Essige, Marmeladen und weitere Brotaufstriche, erlesene Spirituosen oder feine Gewürze. Passend zur Vorweihnachts- und Winterzeit halten Wiedemanns in diesem Jahr auch wieder Flugenten, Gänse und Puten auf Vorbestellung bereit.

Freunde des süßen Genusses kommen im Hofcafé auf ihre Kosten: Dort können sie sich nach dem Stöbern im Hofladen eine Tasse guten Kaffee oder Tee gönnen und dazu ein Stück Kuchen oder Torte verspeisen. Wer sich schon morgens verwöhnen lassen möchte, kann im Hofcafé ein reichhaltiges Frühstück mit Leckereien aus dem Hofladen genießen.

Nach einigen Jahren Pause findet in diesem Jahr am Samstag, 13. Dezember von 9 bis 16 Uhr ein Weihnachtsbaumverkauf mit kleinem Weihnachtsmarkt statt. Etliche regionale Hobbykünstler haben ihr Kommen zugesagt, um zum vorweihnachtlichen Bummel einzuladen, freut sich Sabine Wiedemann. Vielleicht ist für den ein oder anderen schon ein Weihnachtsgeschenk dabei. Auch im Hofladen können sich Kunden kulinarische Präsentkörbe und weitere Geschenke von den Mitarbeiterinnen zusammenstellen und liebevoll verpacken lassen.

Fotos: privat



**Hofladen und Hofcafé Wiedemann**

Breite Str. 1 | 38159 Vechelde  
kontakt@hof-wiedemann.de  
www.hof-wiedemann.de  
oder persönlich im Laden

**Öffnungszeiten**

Mo–Fr 8–18 Uhr

Sa 8–13 Uhr

Foto: Birthe Kußroll-Ihle





# Keiner soll einsam sein

## Hilfe für unverschuldet in Not geratene Peiner

Festlich und stimmungsvoll verläuft die beliebte Heiligabendfeier im Peiner Forum. Foto: PAZ-Archiv Ralf Bächler

Menschen erkranken schwer, verlieren ihre Arbeitsstelle, geraten in eine Notsituation oder leiden unter Einsamkeit. Um ihnen ein wenig Unterstützung zukommen zu lassen, wurde vor rund 60 Jahren der Peiner Hilfsverein „Keiner soll einsam sein“ (KSES) gegründet. Seitdem engagieren sich Peiner für Peiner – sie helfen denen, die Hilfe brauchen.

Traditionell beginnt die Weihnachtsaktion mit dem großen Erbsensuppenessen am 1. Adventssamstag. Am 29. November, ab 10.30 Uhr, ist es so weit. Dann wird der beliebte Suppenstand vor dem Peiner „Schwan“ in der Fußgängerzone aufgebaut. Prominente aus Stadt und Land stehen als freiwillige Suppenschöpfer an den Töpfen, ebenso der Lions Club Peine und die Peiner Allgemeine Zeitung.

Thomas Müller, Obermeister der Fleischerinnung, sorgt für den kräftigen Eintopf. Allein im vergangenen Jahr konnten 200 Liter Erbsensuppe, 300 Krakauer und 500 Brötchen verkauft werden – schmackhafte Kost, die stets aufs Neue reißenden Absatz findet. „Viel zu schnell waren wir letztes Jahr ausverkauft, sodass wir diesmal 300 Liter Erbsensuppe und 400 Krakauer bestellt haben“, sagt Laureen Möller vom KSES-Organisationsteam.

Der Veranstaltungsraum „Weißer Schwan“ bietet Sitzplätze zum Suppenverzehr und ist zugleich Stätte für Tischgespräche. Viele Peiner helfen oft zum wiederholten Male beim Ausschank. Der Verkaufserlös kommt der KSES-Heiligabendfeier für Alleinstehende und Bedürftige zugute, die auch 2025 wieder im Peiner Forum stattfindet und erst durch viele Unterstützer möglich wird.

Seit der Verein durch die Initiative der Peiner Allgemeinen Zeitung 1964 entstanden ist, zeigen die Bürger eine ungeborenen starke Hilfsbereitschaft und unterstützen mit

ihren Geldspenden und Aktivitäten Menschen in Stadt und Land, die unverschuldet in Not geraten sind. Runde Geburtstage, Firmenveranstaltungen, Trauerfälle, Geldspenden von Privatpersonen oder Verkaufserlöse aus Hilfsprojekten sind dafür nur einige Beispiele.

Die Spender wissen, dass ihr Geld im Peiner Land bleibt und genau dort ankommt, wo die Not am größten ist. Es ist Tradition bei KSES, dass der Landrat als Vorsitzender fungiert und der amtierende Bürgermeister der Stadt Peine den Stellvertreterposten übernimmt.



Bekannte Peiner betätigen sich gerne als Suppenschöpfer. Foto: PAZ-Archiv Ralf Bächler

**Keiner soll einsam sein:  
So können Sie helfen**

Wenn Sie KSES mit einer Spende unterstützen möchten, können Sie Ihren Betrag überweisen auf das KSES-Konto: Sparkasse Hildesheim-Goslar-Peine, IBAN DE 09 2595 0130 0002 7110 00.





# Zahlen wie immer. °Punkten wie nie.

**Jetzt mit der Sparkassen-Card<sup>1</sup>  
bei EDEKA und Netto bezahlen,  
gleichzeitig PAYBACK °Punkte  
sammeln und gewinnen<sup>2</sup>.**

Infos und Teilnahmebedingungen auf:  
[sparkasse-hgp.de/payback](https://sparkasse-hgp.de/payback)

<sup>1</sup> Debitkarte. <sup>2</sup> Bei teilnehmenden Sparkassen, Partnern und Märkten.

**Jetzt gewinnen!**

**PAYBACK** 

**Täglich  
1 Mio.  
°Punkte**



**Weil's um mehr als Geld geht.**





Foto: Antje Ehlers



Foto: Tierheim Peine

## Viele Bewohner – wenig Platz

### *Das Tierheim Peine braucht Hilfe!*

Nala, Simba, Beny und Vincent – das klingt nach einem tierischen Abenteuerfilm, doch es sind Katzen und Hunde im Tierheim Peine. Diese Vierbeiner und viele weitere Fellnasen warten dort sehnsüchtig auf ein neues Zuhause. Die Lage ist ernst: „Wir sind voll bis unters Dach“, sagt Heike Brakemeier, Leiterin des

Tierheims, und ergänzt: „Wir können aktuell keine weiteren Tiere aufnehmen – und das bricht uns das Herz.“

Rund 80 Katzen, 20 Hunde und etwa 20 Kleintiere wie Kaninchen, Meerschweinchen, Mäuse und Vögel leben derzeit im Tierheim. Und obwohl das Team alles gibt, um jedem Tier gerecht zu werden, stößt es an seine Grenzen – räumlich und finanziell. Besonders der Bau der dringend benötigten Hundequarantänestation stockt: Der Rohbau steht, aber für die Fertigstellung fehlt noch ein gutes Stück Geld.

### Pflegestellen dringend gesucht

Ein echter Lichtblick sind Pflegestellen – Menschen, die bereit sind, Tiere vorübergehend bei sich aufzunehmen. Aktuell sind vier Hunde so untergebracht. Doch auch hier ist die Nachfrage größer als das Angebot. „Wir suchen händeringend nach weiteren Pflegestellen“, so Brakemeier. Wer also ein Herz für Tiere hat und ein Plätzchen frei, ist herzlich eingeladen, sich zu melden.



Foto: Tierheim Peine





Foto: Anja Ehlers

## Katzenfang mit Herz und Verstand

Ein weiteres Herzensprojekt: das Einfangen und Kastrieren von wild lebenden Katzen. Gerade im Frühjahr und Herbst ist das Team unterwegs, um Mutterkatzen und ihre Jungen zu sichern. Bis August konnten so bereits rund 60 Tiere eingefangen, medizinisch versorgt und – wenn möglich – wieder in ihre gewohnte Umgebung entlassen werden. Doch viele der Tiere sind krank und benötigen intensive Pflege.

## Kontakt

**Tierheim Peine**  
**Tierschutzverein Peine und Umgegend e. V.**  
**Fritz-Stegen-Allee 20, 31226 Peine**  
**Telefon: 05171 52558, E-Mail: [info@tierheim-peine.de](mailto:info@tierheim-peine.de)**

### Öffnungszeiten:

**Mo, Fr: 14–16 Uhr, Di: 15–17 Uhr, Sa, So: 11–13 Uhr**  
**Mi, Do und feiertags: geschlossen**

### Telefonzeiten:

**Mo, Mi, Do, Fr: 7.30–12 Uhr und 13.30–17 Uhr**  
**Di: 7.30–12 Uhr und 14.30–18 Uhr**  
**Sa, So: 7.30–13 Uhr und 13.30–17 Uhr**

### Weitere Infos und Tierärzteliste:

**[www.tierheim-peine.de/wissenswertes/tieraerzte](http://www.tierheim-peine.de/wissenswertes/tieraerzte)**

### Spendenkonto:

**Tierschutzverein Peine und Umgegend e. V.**  
**[Tierheim Peine]**  
**IBAN: DE50 2595 0130 0000 1180 34**

# KreisMusikschule Peine



## Lust auf Musik ?

*Ein Beginn ist in vielen  
Fächern jederzeit möglich.*

*Einfach melden und beraten  
lassen.*

 [www.kms-peine.de](http://www.kms-peine.de)

 05171 / 401 - 2047

 [info@kms-peine.de](mailto:info@kms-peine.de)



### Verantwortlich für den Inhalt

Landkreis Peine, vertreten durch den **Landrat Henning Heiß**, Burgstraße 1, 31224 Peine,  
 Tel: 05171 / 401 - 0 Fax: 05171 / 401 - 7700 mail@landkreis-peine.de

### Kontakt zur Kreismusikschule Peine

Kreismusikschule Peine, vertreten durch **Sven Trümper**, Rosenhagen 37, 31224 Peine  
 Tel: 05171 / 401 - 2047 info@kms-peine.de [www.kms-peine.de](http://www.kms-peine.de)



# Peiner Tiertafel

## Sechs Jahre Herz für Fellnasen

Wenn das Geld knapp ist, aber das Herz voll Liebe für Tiere steckt, springt die Peiner Tiertafel ein. Seit sechs Jahren sorgt sie dafür, dass Haustiere auch in schwierigen Zeiten satt und gesund bleiben – dank großzügiger Spenden und einem starken Team aus Ehrenamtlichen.

Ein echter Freund auf vier Pfoten: Für viele Menschen ist ihr Haustier mehr als nur ein Tier – es ist Familienmitglied, Seelentröster und treuer Begleiter. Doch wenn im Portemonnaie Ebbe herrscht, wird das Futter zur Herausforderung. Genau hier setzt die Tiertafel an: Sie hilft unkompliziert und mit viel Engagement.

Getragen vom Tierheim Peine, stemmen aktuell sieben Ehrenamtliche die monatliche Futterausgabe.

Verstärkung ist willkommen – wer mit anpacken will, sollte körperlich belastbar sein. Die Tiertafel versorgt derzeit zwischen 60 und 80 Tiere, maximal zwei pro Person für zehn Tage. Voraussetzung: ein Nachweis wie ein Sozialleistungsbescheid oder Tafelausweis.



### Futterausgabe und mehr

Immer am dritten Donnerstag im Monat öffnet die Tiertafel am Tierheim in der Fritz-Stegen-Allee ihre Türen. Neben Futter gibt's bei Bedarf auch Sachspenden – und ganz viel Verständnis. „Jede Spende ist eine besondere – seien es die Kleinbeträge all der anonymen Geber, die unsere Spendendosen befüllen, oder die Überweisungen privater Spender, aber auch die größeren Beträge wie zum Beispiel von der Hundeschule Rose aus Wolfsburg oder der Stiftergemeinschaft Sparkasse“, sagt Mareike Heiser, die engagierte Leiterin der Tiertafel. Ohne diese Hilfe wäre die Versorgung der Tiere nicht möglich.

### Gemeinsam stark – Peine zeigt Herz

Zum sechsjährigen Jubiläum gab's für die tierischen Kunden ein besonderes Geschenk: Leinentaschen voller Leckerchen, liebevoll gespendet von Tanja Rühling vom Geschäft „Edelweiss“ in Peine. Ein Zeichen dafür, wie viel Solidarität in der Region steckt.

### Weihnachtsmarkt statt Winterfest

Auch wenn das Winterfest dieses Jahr ausfällt – die Tiertafel ist gemeinsam mit dem Tierheim auf dem Peiner Weihnachtsmarkt vertreten. Ein Besuch lohnt sich!



Die Peiner Tafel hat es diesen Frauen angetan. Fotos: privat





# Verstärkung gesucht

## Kindergeburtstage im Kreismuseum Peine



Marlene Hilbig unterstützt das Geburtstagskind Anna beim Basteln seines Siegels.

Fotos: Kreismuseum Peine



Auch Philipp, der kleine Bruder von Anna, durfte mitfeiern und braucht ein bisschen mehr Unterstützung beim Basteln.

**Wenn Marlene Hilbig durch die Räume des Kreismuseums führt, hängt jedes Kind an ihren Lippen. „Los geht's mit der Schnitzeljagd!“, ruft sie. Schon stürmen zehn kleine Entdecker los und erkunden das Museum und seine Geschichten. Am Ende sitzen alle zusammen, basteln Stempel mit selbst entworfenen Siegeln und erzählen aufgeregt von ihren Erlebnissen. So klingen Kindergeburtstage im Kreismuseum Peine.**

Seit mehreren Jahren betreut die Pädagogin Marlene Hilbig die beliebten Geburtstagsprogramme. Mit viel Herzblut, Kreativität und pädagogischem Geschick bringt sie Kindern die Geschichte der Region näher – spielerisch, spannend und mit jeder Menge Spaß.

Hilbig, die Lehramt für Geschichte und Germanistik studiert hat, kam während ihres Studiums zum Kreismuseum. „Ich wollte nur ein bisschen Praxiserfahrung sammeln“, erzählt sie und lacht. „Dann habe ich gemerkt, wie viel Freude mir die Arbeit mit den Kindern und der Geschichte macht.“ Aus dem Nebenjob wurde eine Herzensaufgabe. Heute ist sie das Gesicht der Kindergeburtstage im Museum. Doch für Marlene Hilbig be-

ginnt bald das Referendariat. „Dann werde ich nicht mehr genügend Zeit haben für die Arbeit im Museum“, erzählt sie bedauernd.

Das Angebot kommt so gut an, dass die Nachfrage inzwischen größer ist, als das Museumsteam bewältigen kann. „Wir freuen uns über das große Interesse, aber wir könnten dringend Unterstützung gebrauchen“, sagt Museumsleiterin Dr. Doreen Götzky. Gesucht werden engagierte Menschen, die Freude an der Arbeit mit Kindern haben und Lust, Geschichte lebendig zu vermitteln – etwa Studierende oder Menschen, die gern mit Kindern arbeiten. Eine pädagogische Ausbildung ist hilfreich, aber nicht zwingend erforderlich. Die Geburtsta-

ge sind meist am Wochenende. Wichtig sind Begeisterung, Zuverlässigkeit und Freude am Vermitteln. Ob „Schnitzeljagd“, „Archäologische Ausgrabung“ oder „Zeitreise ins Mittelalter“ – das Museum bietet verschiedene Themengeburtstage an, die je nach Alter individuell gestaltet werden. Die Kinder dürfen dabei forschen, basteln, spielen und kleine Rätsel lösen. Getränke und Kuchen können mitgebracht werden.

Wer einen besonderen Geburtstag feiern möchte, sollte rechtzeitig buchen – die Termine sind heiß begehrt. Wer Interesse an der freien Mitarbeit hat, kann sich direkt im Kreismuseum Peine melden.

### Kreismuseum Peine

Stederdorfer Str. 17, 31224 Peine

Buchung und Informationen:  
[www.kreismuseum-peine.de](http://www.kreismuseum-peine.de)

05171 401 3408

E-Mail: [kreismuseum@landkreis-peine.de](mailto:kreismuseum@landkreis-peine.de)





Theaterfreunde unter sich (v. l.): Stefan Honrath, Direktor Volksbank BRAWO Peine,

Schauspieler Thorsten Nindel und Kulturringchefin Dr. Bettina Wilts. Fotos: Volksbank BRAWO/Ralf Büchler

# Thorsten Nindel in Peine

## *Der Stoffliebhaber auf der Bühne des Lebens*

**Temperament, Tiefgang, ordentlich Charisma und ein gesunder Schuss Selbstironie – der erste Eindruck von Thorsten Nindel verstärkt sich, je länger das Gespräch dauert. Nach Peine kommt er, um Theater zu spielen und um die Bühne gleich mitzuerleben. Denn Theater ist für ihn mehr als ein Beruf. Es ist ein Lebensgefühl – mal laut, mal leise und immer echt.**

Der Schauspieler, der seit über 40 Jahren auf Bühnen und Bildschirmen präsent ist, gestaltet die BRAWO-Silvestergala als Hauptdarsteller mit jener Mischung aus Leidenschaft, Witz und Stoffliebe, die ihn unverwechselbar macht. Schon vor dem Probenstart am 24. November war er zu Besuch in Peine – nicht nur wegen der Rolle. „Ich komme wegen Bettina“, sagt er, und man glaubt ihm sofort.

Die Kulturringchefin und den Schauspieler verbindet seit 2011 eine kreative Seelenverwandtschaft, die bis nach Bad Hersfeld reicht, wo Nindel seit Jahren bei den Festspielen das Publikum begeistert. Der 60-Jährige ist kein Mann der halben Sachen. Er liebt Hauptrollen, ist ein „Zentrumsspieler“, wie er selbst sagt. Die Bühne ist für ihn kein Ort der Reaktion, sondern der Aktion.

„Ich agiere lieber, als dass ich reagiere“, beschreibt er sich – „bin Aktionist, kein Aktionär“. Und so wird auch die Silvestergala in Peine zu einem Fest der Energie, der Ideen und der Stoffe. Denn Nindel ist „bekenntender Stofffetischist“: Möbelstoffe, Vorhänge, Samtanzüge – alles, was sich gut anfühlt, ist Teil seiner Welt.

Das zeigt und lebt er spontan im Peiner Stadttheater, läuft zum roten Theatervorhang, schiebt ihn etwas zur Seite und ruft lachend Bettina Wilts zu: „Ich möchte dich so gerne in diesem Theatervorhang sehen“ – gesagt, getan. Gemeinsam mit der Theaterchefin hüllt er sich in den Vorhang ein – ein Bild, das seine Liebe zum Material und zur Inszenierung perfekt einfängt.

Diese Spontanreaktion begeistert auch Stefan Honrath, Direktor der Volksbank BRAWO in Peine. Er ist Autor von „Hein-

rich Heine in Peine“, dem humorvollen Bühnenstück der diesjährigen BRAWO Silvesternacht in den Peiner Festsälen, das am 31. Dezember uraufgeführt wird. Honrath hat Nindel die Hauptrolle des Intendanten Friedelbert Zehnmalrot auf den Leib geschrieben. „Es ist etwas Besonderes, dem Menschen zu begegnen, der die Worte geschrieben hat, die man später auf der Bühne lebt“, sagt Nindel.

Wer bei seinem Namen denkt, „den kenne ich doch schon länger“, liegt goldrichtig. Thorsten Nindel war in den 80ern und 90ern als „Zorro“ in der Lindenstraße der wohl bekannteste WG-Chaot der Nation. Im Fernsehen ist er heute zu sehen, etwa in Serien wie „Sturm der Liebe“, „Rote Rosen“ oder „SOKO München“. Sein Spielplan für das kommende Jahr ist gefüllt mit „Es ist nur eine Phase, Hase“ oder „Im Westen nichts Neues“.

Privat lebt der Schauspieler in München, wo die Wohnungssuche und Mieten „eskalieren“. Da erinnert er sich gerne an seine erste „Bude in Hannover-Kleefeld für 250 Mark Monatsmiete“. Er fährt Renn-



rad, liebt Bananeneis, kauft Secondhand und schläft bei Astrophysiksendungen auf YouTube ein. Reisen mag er nicht besonders – „Ich bin ein Liegemensch“, sagt er und lacht. Doch wenn es um Theater geht, ist er hellwach. „Probenzeit ist Lebenszeit“, betont er, und freut sich auf die tägliche Arbeit in Peine – fünf bis acht Stunden am Tag, mit anschließenden gemeinsamen Abendessen und Gesprächen über Stoffe, Rollen und das Leben.

Sein Blick auf die Branche ist kritisch: Der „Futtertrog beim TV“ sei kleiner geworden, jungen Schauspielern rät er zur Umschulung. „Die Zeiten, in denen jeder Absolvent ein Engagement bekam, sind vorbei.“ Doch Nindel bleibt gelassen. Das Älterwerden verunsichert ihn zwar – Knie- und Schul-

terprobleme, Haarausfall, Schmerzen – aber er nimmt es mit Humor.

„Wir Männer mit Glatze sind hoffnungslos dem Älterwerden ausgesetzt, ein eitler Aspekt, doch das Leben besteht aus Verlust“, findet er, setzt eine Mütze auf und ergänzt: „Mein Leben ist von Zufällen bestimmt, nicht von Entscheidungen.“

Wenn andere feiern, arbeitet er. „Silvester ist eine besondere Herausforderung, und nach dem Auftritt mische ich mich gerne unter die Silvestergäste.“ Die Peiner Theatergäste dürfen sich auf einen Schauspieler freuen, der kommt, geht und bleibt. Zumindest, bis der Vorhang wieder fällt.

Birthe Kußroll-Ihle



**„Ich bin sehr zufrieden mit dem, was der liebe Gott mit mir in 40 Jahren veranstaltet hat.“  
– Thorsten Nindel –**



## THEATER IN DER VORWEIHNACHTSZEIT GENIEßEN UND GESCHENKIDEEN FINDEN!



**04.12.25  
20 Uhr  
Forum Peine**

© KeyVisual



**07.12.25 | 16 Uhr | Peiner Festsäle**

© Alvis Predert



**16.12.25 | 20 Uhr | Peiner Festsäle**

© Kästen Wjhor



**16.01.26  
20 Uhr  
Peiner Festsäle**

© Robert Lentzsch



**30.01.26 | 20 Uhr | Forum Peine**

© Elsapark Media



**06.02.26 | 20 Uhr | Peiner Festsäle**

© Eugen Sommer



# www.kulturring-peine.de

KULTURING PEINE · ANNA-MARGRET-JANOVICZ-PLATZ 1 · 31224 PEINE  
TELEFON 05171 - 15666 · ticket@kulturring-peine.de





# 24 Türchen für die gute Sache

## *Inner Wheel Adventskalender*

Auch in diesem Jahr dürfen sich die Peiner mit dem Adventskalender des gemeinnützigen Inner Wheel Clubs Peine-Lehrte mit dem täglichen Öffnen eines Türchens die Vorweihnachtszeit verkürzen und gleichzeitig Gutes tun: Täglich gibt es attraktive Preise zu gewinnen.

schäften zum Bezahlen genutzt werden können. Als besondere Highlights warten eine Zeichnung der Künstlerin Cordula Heimburg, ein Teppich vom Atelier 53 aus Ilsede und ein Schmuckstück der Goldschmiedin Britta Ahrens auf die Gewinner.

### Dank an Sponsoren und Käufer

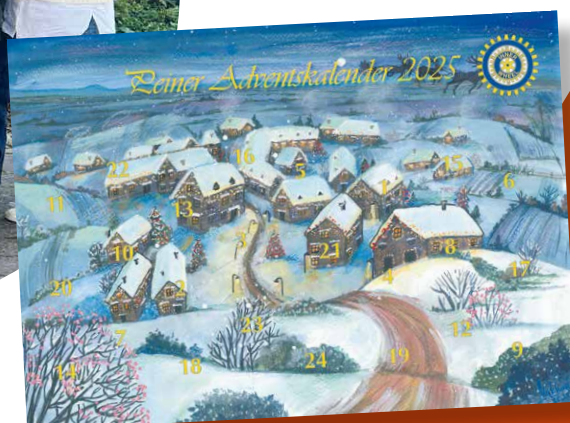
Inner-Wheel-Präsidentin Silke Ebermann-Gaus freut sich über die große Unterstützung aus der Region und besonders über sieben neue Sponsoren, und bedankt sich bei ihnen sowie den Käufern der Kalender für deren Unterstützung.

Hinter 24 Türchen des Peiner Adventskalenders verbirgt sich eine bunte Vielfalt für Leib und Seele: Hochwertige Sachpreise wie ein E-Bike, Mode, Restaurantbesuche, Gesundheits- und Wellnessangebote und einige Peine-Gutscheine, die in rund 60 Peiner Ge-

### Hier gibt's die Gewinne

Der Erlös des Adventskalenders kommt gleich mehreren regionalen Projekten sowie weiteren sozialen Initiativen in der Region zugute.

Ab Dezember werden die Gewinnnummern jeweils am Mittwoch und Samstag in der gedruckten Peiner Allgemeinen Zeitung sowie täglich auf der Homepage des Inner Wheel Clubs Peine-Lehrte veröffentlicht. Die Gewinner können ihren Kalender mit der entsprechenden Nummer im Modehaus Schridde in Peine vorlegen und erhalten dort ihren Gutschein.







# WIR LIEBEN DRUCK.

Qualität ist unsere Leidenschaft, Zuverlässigkeit unsere Stärke. Unser Engagement geht dabei weit über die reine Druckleistung hinaus. Wir verstehen uns als Partner für alle Belange rund um Ihre gedruckte Werbung.

IHR STARKER PARTNER FÜR  
ALLE AUFGABEN IM DRUCK

Wilhelm-Rausch-Str. 13 · D-31228 Peine · Tel. (05171) 76480  
[info@fischerdruck-peine.de](mailto:info@fischerdruck-peine.de) · [www.fischerdruck-peine.de](http://www.fischerdruck-peine.de)





## Warm wie ein Kaminfeuer

Macht Schluss mit kalten Füßen: Outdoor-Winterstiefel für Herren mit Lammfellfutter von Fellhof.

● 179,95 Euro, Fell Ambiente Grieger, Peine



# MUST HAVES



## Ganz großes Kino

Wer das kleine Schwarze bei der Silvesterparty trägt, braucht keine großen Worte. Der Auftritt spricht für sich.

● Schridde Am Markt, Peine



## Glück, Liebe und Schutz

Die magische Welt der Pandora Talisman Kollektion ist eine exquisite Auswahl für eine Reise voller Bedeutung und persönlicher Ausdruckskraft. Edle Materialien, liebevolle Details und ein Begleiter mit Persönlichkeit. Jeder Talisman ist einzigartig.

● Coin ab 35 Euro, Juwelier Westphal

## Winterwärme aus der Tasse

Gemütlicher Start in den Tag: beliebter Wintertee, das Vanille-Mandel-Äpfelchen. Besonders schön serviert wird der leckere Tee in einem außergewöhnlichen, hübschen, doppelwandigen Teeglas mit Lebkuchenmännchen im Inneren.

● Tee-Garten, Peine

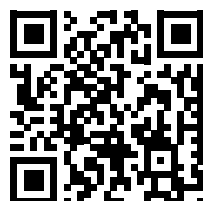
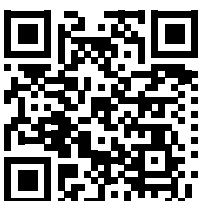


Foto: pixabay

## Wito-Adventskalender versüßt den Dezember

Einfach täglich auf Facebook oder Instagram ‚Im Peiner Land‘ vorbeischaun, Türchen öffnen und mit einem Kommentar oder einer Antwort auf Fragen teilnehmen – schon bist du im Lostopf. Vom 1. bis 24. Dezember gibt's regionale Gewinne und Weihnachtstipps – direkt aus dem Peiner Land, direkt aufs Smartphone.

● wito Peine



Fotos: Kreismuseum Peine

## Neue Schatzkisten im Kreismuseum Peine

Das beliebte Gratisangebot „Museum.Schatz.Suche“ wächst: Drei neue Schatzkisten laden zum Rätseln ein. Alte Schriften entziffern, die Großeltern schrieben? Schnell etwas töpfern? Oder auf Spurensuche zu den Steinzeitmenschen gehen?

Mit Schatzkarte und Zahlencode wird die passende Kiste im Museum gesucht – QR-Code mit Handy oder Tablet scannen, spannende Geschichten hören, mitmachen, basten, rätseln und spielen. Ein Erlebnis für die ganze Familie und ein Blick in die regionale Geschichte.

Eintritt frei. Öffnungszeiten:  
Dienstag bis Sonntag 11 – 17 Uhr.  
Telefon 05171 4013408  
[www.kreismuseum-peine.de](http://www.kreismuseum-peine.de)

● Kreismuseum Peine





# Theaterleiterin Dr. Bettina Wilts kuratiert „KunstMomente“ – Die Ausstellung im Kreismuseum

**Nein, Berührungsängste mit der bildenden Kunst hat die Theaterfrau Dr. Bettina Wilts keine. Sie hat gleich zugesagt, als sie die Einladung von KiP – Kunst im Peiner Land bekam, die diesjährige Ausstellung im Museum zu kuratieren: „Mache ich gerne!“ Zu Beginn ihres Berufslebens hatte Wilts über Kunst im Theater ein Buch geschrieben: ob und wie die Künstler des Bauhaus – man denke nur an das „Triadische Ballett“ von Oskar Schlemmer – die Regisseure von heute beeinflussen. Im Mittelpunkt ihrer Überlegungen stand dabei die Gestaltung des Raums.**

Der Raum, der bei den „KunstMomenten“ zu gestalten war, ist der Bereich der Sonderausstellung im Peiner Kreismuseum. Hier hatte Bettina Wilts gleich konkrete Vorstellungen, welche Werke wo zu platzieren sind – die Bilder und Fotografien, die Bronzestatuen und die Holzsulpturen, der große Teppich und die Vitrine mit dem Schmuck und Kera-

mik. Die „KunstMomente“ zeigen Werke von 34 Kunschtchaffenden, die in diesem Jahr an den Offenen Ateliers mitgewirkt haben. Jeder Künstler, jede Künstlerin hat dabei den Anspruch, neue Werke von sich zeigen. Und so gibt die Gemeinschaftsausstellung einen Überblick über die Kunstentwicklung im ganzen Peiner Land.

Die „KunstMomente“ sind dank des Konzepts von Museumsleiterin Dr. Doreen Götzky eine echte Besonderheit. Sie stellt den Museumsraum den Peiner Kunschtchaffenden zur Verfügung unter der Voraussetzung, dass die Ausstellung von einem „Bürgerkurator“ bzw. einer „Bürgerkuratorin“ gehängt wird – einer Person, die nicht Teil des Kunstbetriebs ist, sondern unter den Menschen in Peine gewonnen wird.

Für KiP als lokale Künstlervereinigung ist dies immer eine besondere Aufgabe. Wer ist kunstinteressiert, wer hätte Spaß daran, eine Ausstellung mit Werken der Peiner Kunschtchaffenden zu hängen? Mittlerweile haben eine gan-

## HAGE Bauelemente

**Ihr Fachhändler  
über 40 Jahre in Peine**

**15 % Winterrabatt**  
 auf Markisen und Insektenschutz  
 bis zum 28.02.2026



**Digitale Fassadenbearbeitung**

**Markisen** **Rollläden**

**Insektenschutz**

**Fenster** **Haus-Türen**

**Kostenlose Fachberatung  
vor Ort!**

**Inh. Kirsten Kassel**  
**Senator-Voges-Straße 16 · 31224 Peine**  
**Tel. (0 51 71) 67 22**  
**hage-bauelemente@t-online.de**  
**www. hage-bauelemente.de**

## SAISONAL, REGIONAL, FRISCH VOM FELDE



#kaufendawoeswachst



**Wir freuen uns auf Ihren Besuch!**  
 Bültener Straße 3  
 31246 Ilsede / Adenstedt  
 Tel. 05172 / 75 83  
[www.hof-lauenroth.de](http://www.hof-lauenroth.de)

ze Reihe von bekannten Peinern mitgewirkt: die Psychologin Marion Tacke, der frühere Bürgermeister Michael Kessler, die Modegeschäftsinhaberin Dunja Wittenberg, der Direktor des Silberkamp-Gymnasiums Simon Speer, Kunstobfrau Sandra Busse, die 1. Kreisrätin Bettina Conrady – und jetzt eben die Theaterfrau Wilts.



Für Vera Szöllösi, Vorsitzende von KiP, ist die Gemeinschaftsausstellung im Kreismuseum ein weiteres Highlight im Jubiläumsjahr der lokalen Künstlervereinigung: Sie zählt zehn Jahre nach ihrer Gründung 68 Mitglieder. Nach der Frühjahrsausstellung im Forum zeigten die Peiner Kunstschaffenden ihre Werke einen Monat lang in der CityGalerie und im September öffneten sie dann ihre Ateliers. In diesem Jubiläumsjahr waren die Offenen Ateliers besonders erfolgreich – stattliche 2500 Atelierbesuche waren zu verzeichnen.

Die Ausstellung läuft bis  
4. Januar 2026 (Weihnachtspause  
22. Dezember bis 1. Januar 2026)  
Öffnungszeiten:  
Di bis So, 11–17 Uhr



Fotos: privat



VON POLL  
IMMOBILIEN

## Ihre Immobilienspezialisten in Peine und Umgebung.

JETZT QR-CODE  
SCANNEN



um online einen  
ersten Richtwert  
zu erhalten

Von der exklusiven und professionellen Marktpreiseinschätzung Ihrer Immobilie bis zur Übergabe sind wir an Ihrer Seite.



Selbstständiger Shop Peine | Bahnhofstr. 25 | 31224 | T.: 05171 - 58 63 12 1 | peine@von-poll.com

[www.von-poll.com/peine](http://www.von-poll.com/peine)



# Cityspaß per App

## Die GPS-Wintertour ist zurück!

**Wer sagt, dass Stadtbesichtigungen langweilig sein müssen, kennt die GPS-Wintertour noch nicht. Jetzt heißt es wieder: Smartphone zücken, App starten und Peine auf andere Weise entdecken.**

Mit der kostenlosen Actionbound-App geht es auf eine digitale Schnitzeljagd durch die festlich geschmückte Innenstadt. Startpunkt ist der Historische Marktplatz, von dort aus führt die Tour durch verschiedene Stationen, bei denen Rätsel gelöst und Wissen getestet werden. Ganz nebenbei lernen die Teilnehmer spannende Details über Peiner Weihnachtstraditionen – und das alles in winterlich gemütlicher Atmosphäre.

Ob als Familienausflug, Date-Idee oder einfach als kleine Auszeit vom Alltag: Die GPS-Wintertour ist ein echter Geheimtipp für alle, die Lust auf Bewegung und Spaß haben und eine Stadtbesichtigung mal anders erleben möchten.

### So funktioniert's:

- Actionbound-App kostenlos herunterladen
- Bound „Wintertour in Peine“ starten: Hier geht's direkt zur Tour



Der Bound steht als kostenloser Download bereit:

<https://actionbound.com/bound/WintertourinPeine>

Einfach den Code mit der Actionbound-App scannen, um den Bound zu starten!

Weitere Infos gibt's unter:

[www.tourismus-peine.de/gps](http://www.tourismus-peine.de/gps)

Foto: André Walther



Foto: unsplash



Foto: Wito GmbH

**100**  
JAHRE  
VOLKSBANK  
IN PEINE  
**BRAWO**

# BRAWO SILVESTER NACHT

## HEINRICH HEINE IN PEINE

Komödie von Stefan Honrath  
Inszenierung Bettina Wilts

Mit Thorsten Nindel,  
Natascha Hirthe,  
Thomas Henniger von Wallersbrunn,  
Fiona Sonnemann  
Als Special Guest: Sabine Schmidt-Kirchner

## URAUFFÜHRUNG AM 31.12.2025 PEINER FESTSÄLE

Nachmittagspremiere um 15.00 Uhr  
Abendpremiere um 20.00 Uhr mit Buffet

### TICKETS

05171 156 66  
ticket@kulturring-peine.de  
www.kulturring-peine.de



In Kooperation mit



Volksbank  
BRAWO







**Schridde**

Büro- und stadtfest



**Flair**

Garantiert auffallend



**Flair**

Gut behütet



**Edelweiss**

Zünftig und gemütlich

# Winter Mode

City-Chic, Outdoor-Abenteuer oder Homewear  
mit Stil – dieser Winter zeigt, wie vielseitig  
Wärme aussehen kann.

**Schridde**

Blütenpracht  
trifft Eleganz



**Westphal**

Perlen neu interpretiert



**Schridde**

Kunterbunte Handschmeichler



**Westphal**

Zum Habenwollen





## Flair

Warm, zeitlos und unwiderstehlich



## Elka

Lagenweise Lieblingsstücke



## Elka

Style trifft Gemütlichkeit



## Elka

Rutschfester Auftritt



## Männersache

Pullover für alle Fälle



## Edelweiss

Mode mit Bodenhaftung



## Männersache

Cool, clean und kompromisslos



# Das MYSTICUM im Wasserturm Groß Lafferde

## Magie, Mittelalter und Makaberes bei Führungen



Fotos: privat

Im historischen Wasserturm von Groß Lafferde verbirgt sich ein Museum, das entdeckt werden will: Das MYSTICUM entführt seine Besucher in eine Welt voller Aberglauben, Magie und mittelalterlicher Rechtsgeschichte. Klingt düster? Ist es auch – doch auf charmante Weise.

Die Köpfe hinter dem Projekt, Siegfried Skarupke und Wolfgang Seeling, sind echte Mittelalterfans. Während Skarupke sich dem Volksglauben widmet, taucht Seeling in die Welt der mittelalterlichen Justiz ein. Gemeinsam mit Bernd Hohndorf, dem Experten für das alte Strafrecht der britischen Marine, und Carola Spanowski, der guten Seele des Hauses, haben sie ein Erlebnis geschaffen, das unter die Haut geht.

Im Oktober 2022 wurde das Museum in der zweiten Etage des historischen Wasserturms eröffnet. Von März bis Oktober öffnet das MYSTICUM jeden dritten Samstag im Monat von 14 bis 17 Uhr seine Pforten – und das kostenlos. Ganzjährig sind nach Terminabsprache private Führungen möglich. Wer sich traut, kann sich am Pendeltisch persönliche Fragen beantworten lassen oder mit dem Hexenbrett Kontakt zu längst Verstorbenen aufnehmen.

„Besucher wundern sich immer wieder, dass die Exponate nur wenig beschriftet sind. Grund dafür ist, dass wir ihnen die einzelnen Stücke bei Interesse erklären möchten“, sagt Skarupke und ergänzt: „Jedes Exponat hat seine eigene Geschich-

### PEINER HEIMSTÄTTE

GEMEINSCHAFTLICHE GEBÄUDEVERSORGUNG. ÖKOLOGISCH.



Photovoltaik für eine nachhaltige Energieversorgung.



Tel.: 05171 7756-0 | [www.peiner-heimstaette.de](http://www.peiner-heimstaette.de)

EIXER  
HAUS am See

05171/7696861  
CHorneffer@web.de

**Mit Volldampf ins neue Jahr!**

**Silvester 2025**

im Härke Braustübchen mit DJ Patrick

Getränkeflatrate, Gulaschsuppe, veganes Chilli, Fingerfood

**80,00 €** pro Person

VVK im Eixer Haus am See

**Frühstücksbuffet**

**20,90 €** Samstags & Sonntags 9 - 13 Uhr

unsere „satt Angebote“ incl. Beilagen

donnerstags **Spareribs** 22,50 €

freitags **Schnitzel** incl. Bier u. Softdrinks 35,00 €

samstags **Grünkohl** 23,50 €

sonntags **Rindersteaks** 35,00 €

um Vorabreservierung wird gebeten

**Härke Brauerei Besichtigung**

**Donnerstags und Freitags von 16 – 19 Uhr**

Buchungen bitte über die Homepage der Braumanufaktur Härke

te. Dieses Konzept kommt – wie die vielen Einträge in dem Gästebuch beweisen – gut an, und hat sich über den Landkreis hinaus herumgesprochen.“ Sogar zwei Fernsehsender hätten schon im MYSTICUM gedreht.

Wenn „Scharfrichter“ Seeling und sein „Henkersknecht“ Hohndorf ihre Folterinstrumente zur „peinlichen Befragung“ präsentieren, wird es richtig spannend. Die Gerätschaften – vom Pranger bis zum Folterstuhl – sind beliebte Fotomotive mit Gänsehautgarantie. Zu sehen gibt es eine Vielfalt aus dem Bereich Magie, Zauber und Abwehrzauber. Die meisten der Foltergeräte wurden historischen Originalen nachempfunden und in Eigenarbeit hergestellt.

Auch außerhalb des MYSTICUMs gibt es Aktivitäten: Busreisen, Vorträge und Events gehören zum Programm. Die letzte Tour 2025 führt am 1. Advent mit der Dampfeisenbahn zur Rübeländer Tropf-



steinhöhle und ist bereits ausgebucht. Doch am 28. November soll es noch einen Leckerbissen geben: Iris Thal von den Hildesheimer Kostümführern erzählt im evangelischen Gemeindehaus Groß Lafferde von „Geschichten aus der Spinnstube – lang vergessene Weihnachtsbräuche“.

Die Kosten pro Führung betragen 50 Euro. Das gesamte Team unterhält die Gäste auf makabere Art.

Weitere Informationen und Buchungen für Führungen: Siegfried Skarupke, Telefon: 05172 5473 oder per E-Mail: mysticum.lafferde@gmail.com

Wer weitere Führungen unternehmen möchte, „Wunder von Lengele“ oder „Führung auf dem Industriepfad“ – Ilseder Hüttengelände – wird fündig unter: [www.tourismus-peine.de/industrie-und-kulturgeschichte](http://www.tourismus-peine.de/industrie-und-kulturgeschichte)

# Dein Raum für Tierliebe

**wohnbau**  
SALZGITTER



Salzgitter-Bad



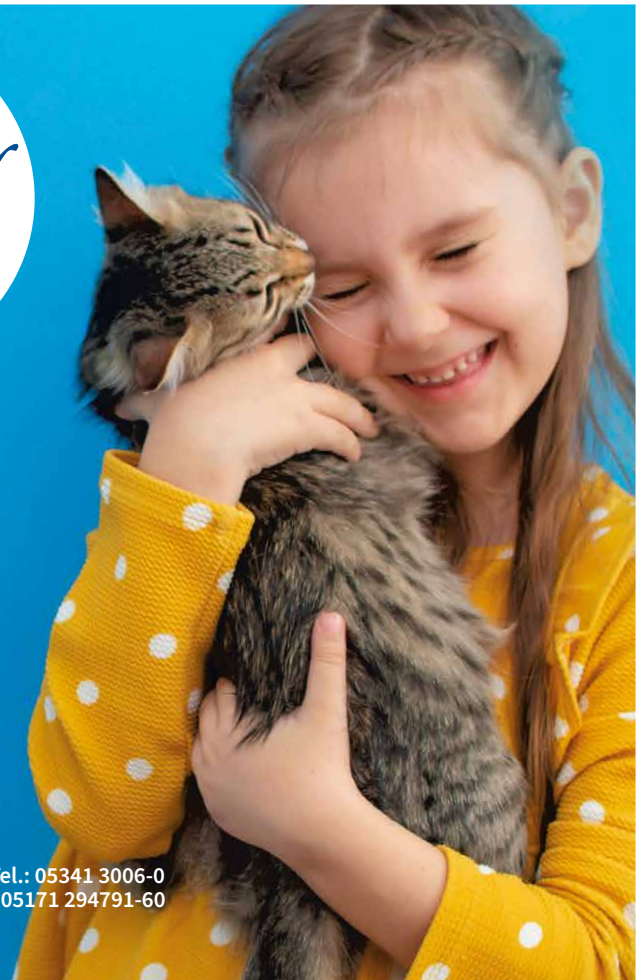
Salzgitter-Lebenstedt



Peine

Kundenzentrum Salzgitter-Bad, Windmühlenbergstr. 9–11, 38259 Salzgitter, Tel.: 05341 3006-0  
Stadtbüro Salzgitter-Lebenstedt, Tel.: 05341 3006-70 · Stadtbüro Peine, Tel.: 05171 294791-60

[www.wohnbau-salzgitter.de](http://www.wohnbau-salzgitter.de)





# 20 Jahre Männersache

## Unkompliziert in die Zukunft

„Man sollte aufhören, wenn es am schönsten ist.“ Diesen Satz lassen Carsten Senge und Ulrich Ginsburg, die beiden Geschäftsführer von Männersache, nicht einfach so im Raum stehen. Mit einem Augenzwinkern schieben sie hinterher: „Vielleicht haben wir in ein paar Jahren das Gefühl – schöner wird's nicht.“



Foto: christian bierwagen

Seit 20 Jahren steht Männersache für angesagte Herrenmode in Peine. Das Modeberater-Team ist von Anfang an gefragt, trendbewusst und immer am Puls der Zeit – mit einem Gespür für das, was Männer wirklich wollen.

Gestartet wurde im Herbst 2005 auf 140 Quadratmetern. Doch Stillstand war nie eine Option: 2009 kamen die Räume von Möllring dazu, 2015 folgte der große Umzug ins ehemalige Menz Haus. Heute präsentiert Männersache auf stolzen 400 Quadratmetern aktuelle Herrenmode – stilvoll, vielfältig und mit Charakter.

2023 wurde das Portfolio um das Männersache Outlet in der Breiten Straße erweitert.

Die Philosophie? Unkompliziert, direkt und mit einem Schuss Unkonventionalität. „Durch unsere unkomplizierte und unorthodoxe Beratungsmethode sind wir weit über die Peiner Stadtgrenzen bekannt und selbst zur Marke geworden“, sagen Senge und Ginsburg. Und weiter: „Männer wollen schnell kaufen, nicht viel probieren, ruckzuck wieder raus und dabei dann auch noch gut aussehen. Dafür stehen wir mit unserem Namen.“

**Frühstück** 9 – 11 Uhr  
10 – 12 Uhr sonn- und feiertags  
Brötchen, Croissants und alles was das Herz begehrt

**Mittagstisch**  
Di. – Sa. 11.30 – 14.30 Uhr  
Jede Woche 4 wechselnde Gerichte: von Fleisch und Fisch über Geflügel bis hin zu vegetarischen Spezialitäten

**Saison-Special**  
Rund ums Jahr frische Genussaktionen!  
Wild, Schnitzeljagd, Lammzeit, Matjes, Spargel, Sommeraktion, Pilzzeit, Kürbis, Grünkohl, Ente

**Feiern im Hemingway** Im Clubraum mit bis zu 80 Personen  
Sie suchen eine Räumlichkeit für Ihre eigene Feier? Wir bieten Ihnen für Events aller Art unsere modern gestalteten Räumlichkeiten im Obergeschoss mit stilvoll eingedeckten Tischen. Bei der Auswahl des Essens beraten wir Sie sehr gerne. Selbstverständlich realisieren wir Ihre ganz individuellen Wünsche oder aber Sie wählen aus unseren umfangreichen Menüs etwas Passendes aus. Interesse? Weitere Infos? Dann fragen Sie bitte an der Theke oder vereinbaren Sie telefonisch einen Termin für ein persönliches Gespräch?

**À la Carte** ab 17 Uhr  
von Tapas, Salaten, Fleischspezialitäten, Fisch, Steaks, Pasta, Dessert u.v.m.

**Cocktails**  
über 60 Cocktails zur Auswahl, ab 20 Uhr HappyHour

**Reservierungen unter email@hemingway-peine.de**  
Hemingway Peine · Am Markt 21 | 31224 Peine · 05171/8072439 · www.hemingway-peine.de

## Das Geschäft für alle Felle

Baby-Lammfelle ab € 54,95

große Auswahl an Dekofellen, medizinischen Fellen, Fell-Bekleidung u.v.m.

Damen- & Herren-Pantolette mit Lammfell-Fütterung & Fußbett aus Naturkork € 64,95

Damen-Stiefel mit Lammfellfütterung € 179,95

Premium-Lammfelle in vielen Farben & Größen

mollig warme Fellhausschuhe für Damen, Herren, Kinder & Babys

**Sonderpreis**  
weißes Lammfell ca. 85cm lang € 30,00 (solange Vorrat reicht)

Alpaka-Socken ab € 10,95

Stephan Grieger, Woltorfer Str. 110a, 31224 Peine, [www.fellambiente-grieger.de](http://www.fellambiente-grieger.de)  
Tel. 05171/17114, Mo-Fr 08:00-18:00, Sa -16:00 Uhr



## PhysioFIT – 25 Jahre in Peine

### Fitness- und Gesundheitstraining mit Erfolg

Power, Puls und Perspektiven – das PhysioFIT in Peine ist seit 25 Jahren ein Ort, an dem Gesundheitstraining mehr bedeutet als Muskelkraft. Das sportmedizinisch zertifizierte Fitness- und Gesundheitsstudio steht für smartes und zeiteffektives Training – digital, dynamisch und durchdacht. Hier trifft High-tech auf Herzblut, moderne Diagnostik

auf persönliche Betreuung durch hochqualifizierte Trainer und Therapeuten – und der innere Schweinehund hat keine Chance.

Ob jung oder alt, Anfänger oder Athlet – im PhysioFIT wird für ein aktives und fittes Leben gemeinsam geschwitzt, gelacht und die Gesundheit gezielt verbes-

sert. Denn Training verbindet und schafft ein Lebensgefühl, das bleibt. Mit hochqualifizierten Trainern und Therapeuten, modernsten Trainingsmöglichkeiten sowie einer angeschlossenen Physiotherapiepraxis hebt sich das PhysioFIT deutlich von klassischen Fitnessanbietern ab. Die Maxime: „Nicht nur anders. Besser!“ – und das seit 25 Jahren.

#### ANZEIGE



## „Schöne dicke Eier“ und „HOFprozentiges“

**Wer einmal die schönen, dicken Eier vom Hofladen Stolte in der Hand hatte, weiß: Das hier ist kein 08/15-Frühstücksei.**

Das ist ein echtes Landei – gelegt von glücklichen Hühnern, die in mobilen Ställen leben und auf Wiesen spazieren, frische Luft schnappen und sich die Sonne auf die Federn scheinen lassen.

Ein Paket mit zehn dieser leckeren Eier gibt's für faire 3,50 Euro. Wer einmal probiert hat, wie ein echtes Landei schmeckt, wird es nicht mehr missen wollen.

Und der Hof Stolte kann noch mehr als Eier – zum Beispiel „HOFprozentiges“. Der feine Likör, in verschiedenen Sorten, ist für 20,90 Euro pro Flasche das ideale Geschenk für Genießer.

#### Verkaufsstellen:

##### Hofladen Peine

Schwarzer Weg 20, 31224 Peine  
Mo–Fr: 8–17 Uhr

Der Hauptladen mit dem größten Sortiment und persönlicher Beratung

##### SB-Hofladen Alvesse (24/7 geöffnet)

Im Oberdorf 19, 31234 Edemissen  
Ideal für flexible Selbstbedienung mit ausgewähltem Sortiment – jederzeit verfügbar.

##### Regiomaten – „Hof Stoltz Speisekammern“ (ebenfalls 24/7):

- Kirchvordener Straße, Vöhrum (bei der Post)
- Peiner Straße, Stederdorf (neben Hotel Schönauf)
- Schwarzer Weg 20, Peine (direkt vor dem Hofladen)



# Peine mit Pinsel und Herz

## Kalender von Britta Ahrens zeigt Lokalkolorit

Die Malerin Britta Ahrens ist oft in der Innenstadt unterwegs. Und häufig sieht man sie Gebäude fotografieren, als Grundlage für ihren Peine-Kalender.

Die Fotos werden dann im Atelier mit Acrylfarbe liebevoll in kleine Gemälde umgesetzt. Sie sagt dazu: „Ich male ja sonst größere Bilder, aber mit einem Dreihaarpinsel gelingen mir auch die detailreichen Stadtansichten!“

Der Tischkalender mit – natürlich wieder neuen – Peiner Motiven ist 21 x 21 Zentimeter groß und ist erhältlich bei Peine Marketing, Schridde, Edelweiss, Thalia und natürlich in ihrer Goldschmiede Britta Ahrens am Damm.

Der Tischkalender kostet 9,50 Euro, der A3-Hochformatige 25 Euro und der A2-Querformatige 35 Euro.



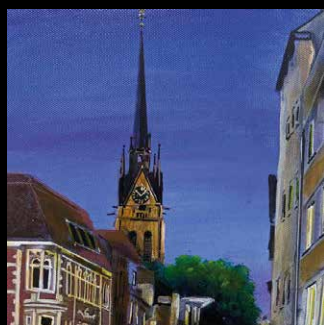
Foto: privat



Januar  
Mo Di Mi Do Fr Sa So  
1 2 3 4 5 6 7 8 9 10 11 12 13 14 15 16 17 18 19 20 21 22 23 24 25



März  
Mo Di Mi Do Fr Sa So  
1 2 3 4 5 6 7 8 9 10 11 12 13 14 15 16 17 18 19 20 21 22 23 24 25 26 27 28 29 30 31



Mai  
Mo Di Mi Do Fr Sa So  
1 2 3 4 5 6 7 8 9 10 11 12 13 14 15 16 17 18 19 20 21 22 23 24 25 26 27 28 29 30 31



August  
Mo Di Mi Do Fr Sa So  
1 2 3 4 5 6 7 8 9 10 11 12 13 14 15 16 17 18 19 20 21 22 23 24 25 26 27 28 29 30 31



Dezember  
Mo Di Mi Do Fr Sa So  
1 2 3 4 5 6 7 8 9 10 11 12 13 14 15 16 17 18 19 20 21 22 23 24 25 26 27 28 29 30 31

# Dschungelspaß für Peine Jungle Adventures eröffnet

**Nach langem Warten ist es endlich so weit: Das neue Freizeitcenter Jungle Adventures hat seine Türen geöffnet – und bringt tropisches Flair, Action und Spielspaß mitten in die Stadt.**

Das Funcenter bietet eine breite Palette an Attraktionen: Klettergerüste, Rutschen, Trampoline, eine Lasertag-Arena, interaktive Bewegungsspiele und sechs Bowlingbahnen sorgen für Abwechslung. Die Gastronomie versorgt die Gäste mit Snacks und Getränken.

In der ersten Etage des ehemaligen Supermarkts ist

ein farbenfrohes Spieleparadies entstanden. Neben dem Indoor-Spielplatz und der Bowlingbahn gibt es auch eine Axtwurfanlage – ein Highlight für Abenteuerlustige.

Besucher können ihren Termin bequem online unter **funcenter-peine.de** buchen oder telefonisch unter **05171 771007** reservieren. Auch spontane Besuche sind möglich.



Jennifer und Kevin Schrader  
an der Bowlingbahn.



Betriebsleiter Volker  
Schwägerl heiß Ella, Chiara und  
Mareka willkommen.

Fotos: Ralf Büchler

## VITALITÄT IN DER DUNKLEN JAHRESZEIT

DEIN DIGITALES GESUNDHEITSMAGAZIN DER REGION



EINFACH  
DEN QR-CODE  
SCANNEN



**Lebenshilfe**  
Peine-Burgdorf



Frische Weihnachtsbäume und tolle Geschenkideen, mit denen Sie regionale und soziale Einrichtungen unterstützen, gibt es bei der Lebenshilfe Peine-Burgdorf.

### Weihnachtspavillon in Peine

28. November bis 23. Dezember  
Montag bis Freitag und Sonntag von 12:00 bis 18:00 Uhr  
Samstag von 11:00 bis 18:00 Uhr

Marktplatz Peine im Pavillon des Eiscafé Venezia

### Weihnachtsbaumverkauf in Burgdorf

01. Dezember bis 22. Dezember  
Montag bis Donnerstag von 9:00 bis 16:00 Uhr  
Freitag von 9:00 bis 14:00 Uhr

... mit Weihnachtsmarkt

13. Dezember von 11:00 bis 17:00 Uhr

WfbM Burgdorf, Holzwiesen 1, Eingang von der Lerchenstraße gegenüber vom Landhandel NATJE.

### „Ich fäll' mir meinen eigenen Baum“

5. und 6. Dezember  
12. und 13. Dezember  
19. und 20. Dezember  
Jeweils von 10:00 Uhr bis 16:00 Uhr.

Tannenbaumplantage, Dorfstraße 20, Uetze/Katensen





# Zeitreise durch Peine – Der neue Bildkalender 2026 ist da

Mit einem liebevollen Blick zurück in die Vergangenheit lädt das Peiner Stadtarchiv auch 2026 wieder zur historischen Entdeckungsreise ein. Die neue Ausgabe des beliebten Kalenders „Peine in historischen Ansichten“ ist erschienen – und das bereits zum 20. Mal.



Fotos: Stadtarchiv Peine

„Dieses langjährige Erscheinen unserer Veröffentlichung zeigt in eindrucksvoller Weise seine große Beliebtheit beim Publikum. Dies erfüllt mich mit Dankbarkeit und Freude“, sagt Dr. Andreas Kulhawy, Leiter des Stadtarchivs Peine. In Zusammenarbeit mit der Kalender Manufaktur Verden entstand erneut ein hochwertiger DIN-A3-Kalender, der für 22,90 Euro in der Buchhandlung Thalia und der Vöhrumer Bücherstube erhältlich ist. Die Motive stammen aus der umfangreichen Bildersammlung des Archivs – sorgfältig ausgewählt, digitalisiert und für den Druck optimiert.

Der Kalender 2026 zeigt vor allem Stadtansichten aus den 1950er- bis 1970er-

## Theaterrestaurant Peiner Festsäle



### Im November und Dezember

Täglich Grünkohl „satt“ **Preis p. Person € 24,50**

\*\*\*

**Gänsebraten Menue Preis p. Person € 49,50**

Niedersächsische Festtagssuppe  
Knuspriger Gänsebraten mit Rahmsauce  
Apfelrotkohl, Speckrosenkohl, Kartoffelklöße und Kroketten  
Bunter Dessertteller

Ab 4 Personen, telefonische Reservierung erbeten!

\*\*\*

**Knuspriger Gänsebraten ab 4 Personen Preis p. Person € 36,50**  
mit Rahmsauce, Apfelrotkohl, Speckrosenkohl, Kartoffelklößen und Kroketten.  
Telefonische Reservierung erbeten!

\*\*\*

**Wildbuffet** mit kalter Vorspeise, Suppe und verschiedenen warmen Wildgerichten am 21.11., 11.12. und 19.12.25 ab 18.00 Uhr  
**Preis p. Person € 38,50**

**Enten- und Gänsebuffet** am 27.11., 28.11., 05.12., 12.12. und 18.12.25 ab 18.00 Uhr **Preis p. Person € 36,50**

### Advent- und Weihnachtszeit

Erwartet Sie eine Sonderkarte mit vorweihnachtlichen Genüssen von Dienstag bis Samstag 17.30 – 22.00 Uhr  
Sonntags und Feiertage auch von 12.00 – 14.00 Uhr

\*\*\*

**am 1. – 4. Advent 2025** Vorweihnachtliches Adventsbuffet von 11.30 – 14.00 Uhr **Preis p. Person € 39,50**

\*\*\*

**Weihnachten 2025 Großes Weihnachtsbuffet**  
am 1. und 2. Weihnachtstag von 11.30 – 14.00 Uhr  
**Preis p. Person € 48,50**

\*\*\*

**Festtags-Menues im Restaurant von 12.00 – 14.00 Uhr**

Peines  
glänzendste  
Autos

sehen Sie in  
unserer  
Ausfahrt

Winterwäsche

Bei Wahl unserer  
Komplettwäsche inkl. Politur  
erhalten Sie unser weiches  
Trocknungs-/Reinigungstuch  
gratis dazu\*

seit  
33 Jahren  
für Sie da



Stephan Grieger  
Woltorfer Straße 110A, 31224 Peine  
Tel. 05171 / 17114  
Mo - Fr 8:00 - 18:00 Uhr, Sa bis 16:00 Uhr

\* gültig bis zum  
15.12.2025  
gegen Vorlage  
dieser Anzeige

**AutowaschCenter**  
Grieger  
Autowäsche neu erleben



Jahren. „Auch mit unserem Kalender für 2026 möchten wir die Erinnerung an frühere Zeiten anregen“, erklärt Kulhawy. Und das gelingt eindrucksvoll:

**Januar:** Ein Bild aus dem „Jahrhundertwinter“ 1928/29 zeigt einen festgefahrenen Büssing-LKW auf der Dunkelbecker Landstraße. „Die enormen Schneemengen kann man sich kaum noch vorstellen“, so Kulhawy. Besonders faszinierend: Der Blick reicht bis zur Braunschweiger Straße – die Südstadt ist noch kaum bebaut, das Teilstück des Mittellandkanals existiert noch nicht.

**Februar:** Der Gröpern im Februar 1973 – kurz vor der Einweihung des City-Centers. Damals stand noch der Peiner Hof, und die Lindenstraße war eine schmale Gasse. Heute ist dort das Lindenquartier, und Jeans Fritz sowie die Back-Factory haben ihren Platz im einst neuen Stanze-Gebäude gefunden.

**März:** Der Abriss der Hochbahn der Ilse der Hütte 1971. Die Nord-Süd-Brücke war ein lang ersehnter Wunsch – endlich eine schrankenlose Verbindung zwischen Südstadt und Zentrum.

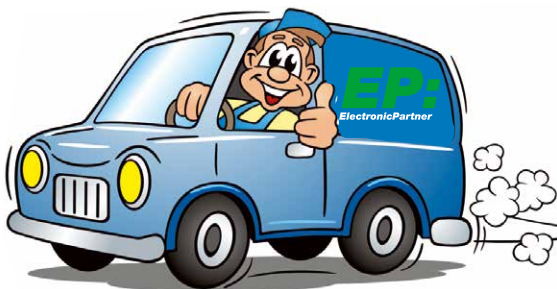
### Weitere Kalenderblätter zeigen:

- den Schützenplatz kurz vor dem Umbau (Juli 1978)
- das alte Krankenhaus an der Sundernstraße (1960er-Jahre)
- das erste Fußballspiel auf dem Jahnplatz (1930)
- den Rosenhagen (1960er-Jahre)
- die Breite Straße mit Johanne Heines Geschäft für Handarbeitsartikel und Damenhüte und der Drogerie Hansen (um 1960)
- und einen fast mediterranen Blick auf Töpfers Mühle (um 1965), bevor sie dem Jugendzentrum und einer Bornholmer Windmühle wich.

## EP: Schmidt + Partner

ElectronicPartner

Wöhrbergweg 1 · 31234 Edemissen · Telefon 0 51 76 / 81 98  
E-Mail: ep-schmidtundpartner@t-online.de · www.ep-sp.de



**Elektrogeräte + Kundendienst**  
**TV • HIFI • Telefon**

Telefon 0 51 76 / 81 98 · www.ep-sp.de

- ★ **Elektrogeräte + Kundendienst**
- ★ **Einbauküchen**  
...von der Planung bis zur Montage
- ★ **Fernseh-Reparaturen,**  
**SAT-Antennenbau, Computer, Telefon**

Unsere Öffnungszeiten: Montag – Freitag: 9:00 bis 18:00 Uhr  
Sonntag: 9:00 bis 13:00 Uhr

## HUMPHREY

Made in Austria

### Humphrey LAB DIAMONDS Cushion Cut



Durch modernste Technologie im Labor gewachsen  
Chemisch und optisch identisch mit natürlichen Diamanten

Nachhaltig, ökologisch, schön

ab 1.600 €



SEIT 1893: UHREN · SCHMUCK · SERVICE

**WESTPHAL**

Am Markt 4–5 · 31224 Peine, Tel. 0 51 71 - 68 82  
www.juwelier-westphal.de · service@juwelier-westphal.de

www.instagram.com/juwelierwestphal  
www.facebook.com/juwelierwestphal



# Lesezeit im Winter





EIN LESETIPP VON  
**Kurt  
Geisweller**

## Mörderische Brise. Der Tote am Sandstrand

von Nina Ohlandt und Jan F. Wielpütz

Schon der Prolog, den ich sonst nie lese, hat mich gepackt. Diese neue Krimireihe beginnt im Jahr 1993 mit ... wird nicht verraten. Die Kommissarin Hannah Bülow kehrt in ihre alte Heimat an der Ostsee zurück und wird schneller als erwartet von ihrer Vergangenheit eingeholt. Das Buch ist sehr spannend erzählt, genau das Richtige bei diesem Wetter! Nina Ohlandt ist 2020 verstorben und Jan F. Wielpütz hat als Erzähler würdig ihr Erbe angetreten.



Band 1 einer neuen Krimireihe

● Lübbe Verlag | ISBN 978-3-404-19495-7 | 13,99 Euro



EIN LESETIPP VON  
**Annette  
Meliß**

## Du musst meine Hand fester halten, Nr. 104

von Susanne Abel

Die Kriegswaisen Hardy und Margaret verschweigen ihre traumatische Vergangenheit beharrlich, bis Urenkelin Emily beginnt, die Wahrheit über ihre Familiengeschichte aufzudecken. Ein bewegender Roman über eine Familie, der vier Generation umspannt und das Thema unaufgearbeitete Traumata in einer Familie bearbeitet. Susanne Abel hat dazu eine gut recherchierte Geschichte über Heimkinder nach dem 2. Weltkrieg vorgelegt. Spannend für Fans von zeitgeschichtlichen Romanen.



● dtv Verlag | ISBN 978-3-423-28392-2 | 24 Euro



EIN LESETIPP VON  
**Stefanie  
Quindel**

## Evil Grandma

von Line Baugstø

Monä steht kurz vor der Rente und hat überhaupt keine Lust, Großmutter zu werden. Aber das ist noch nicht alles. Die werdenden Eltern suchen bei ihr Zuflucht, da ein Wasserschaden in der eigenen Wohnung für Chaos gesorgt hat.



Aus einer Flucht Monas mit ihrer besten Freundin Annemor in ein Wochenende aufs Land und sehr viel Wein... entsteht der Instagram-Account Evilgrandma65 und der Spaß nimmt seinen Lauf. Ein tolles Buch – witzig und nachdenklich machend zu gleich. Ich habe viel Spaß damit gehabt!

● Rowohlt Wunderlich | ISBN: 978-3-8052-0123-0 | 23 Euro



EIN LESETIPP VON  
**Martha  
Wolfstädter**

## Wir finden Mörder

von Richard Osman

Als Autor der Donnerstagsmordclub-Reihe hat Richard Osman sich quasi über Nacht in die Herzen der Krimifans geschrieben. Nun legt er mit einer zweiten Reihe Cosy Crimes nach. Amy Wheeler ist Bodyguard für die superreiche Bestsellerautorin Rosie D'Antonio, als sie unversehens unter Mordverdacht gerät und noch dazu selbst zur Zielscheibe wird. Gemeinsam mit ihrem Schwiegervater, der sich als Ex-Polizist eigentlich auf ein gemütliches Rentnerdasein freut, begeben sich Amy und Rosie auf eine aufregende Mörderjagd, die sie um die halbe Welt führt. „Wir finden Mörder“ ist ein gelungener Start in die neue Krimireihe mit dem richtigen Verhältnis an Spannung und britischem Humor.



● Ullstein Verlag TB | ISBN 978-3-548-07370-5 | 13,99 Euro



# Landkreis Peine startet Projekt gegen Einsamkeit

## „Platz frei für Begegnung“ im Café Mitte

In einer Welt, in der das Smartphone oft das Gespräch ersetzt und viele Menschen in ihrer eigenen Blase leben, setzt ein Restaurantgast ein stilles, aber herzliches Zeichen für mehr Miteinander: Ein kleiner Tischaufsteller lädt dazu ein, Platz zu nehmen und den Moment gemeinsam zu genießen.

### Zwei Vögel – eine Botschaft

Der Aufsteller ist schlicht, aber wirkungsvoll – zwei Vögel im angeregten Austausch zieren ihn. Die Botschaft dahinter: Wer Lust auf ein Gespräch, gemeinsames Lachen oder einfach ein stilles Beisammensein hat, ist herzlich eingeladen, sich da-

zuzusetzen. Die Idee stammt aus dem Präventionsrat des Landkreises Peine und trifft den Nerv der Zeit. Während Einsamkeit immer mehr Menschen betrifft, setzt dieses Projekt ein warmherziges Zeichen: spontan, menschlich und verbindend.

Für viele Gäste ist es eine wunderbare Gelegenheit, neue Menschen kennenzulernen – ganz ungeplant. Ob ein kurzer Plausch über den Tag, ein Austausch über Lieblingsgerichte oder einfach das Gefühl, nicht allein zu sein. „Ich esse gern in Gesellschaft – und manchmal ergeben die schönsten Begegnungen genau dann, wenn man sie nicht plant“, sagt Prof. Dr. Anna Friedrich, Sozialdezernentin des Landkreises Peine.

### Café Mitte macht den Anfang

Mit dem Café Mitte hat der Landkreis einen engagierten ersten Partner gefunden. Michaela Schade, Serviceleiterin, sieht darin eine echte Bereicherung: „Wir wollen nicht nur gutes Essen servieren, sondern auch Begegnungen ermöglichen.“ Das Projekt passe wunderbar zu ihrer Philosophie. Das Café Mitte wird vom Verein Fips betrieben. Fips steht für Förderung und Integration psychisch kranker und von seelischer Behinderung bedrohter Menschen.

Martina Stelter, Geschäftsführerin von Fips, ist begeistert: „So wird aus einem einzelnen Tisch mehr als ein Platz zum Essen – er wird zu einem Treffpunkt für Geschichten, Freundschaften und ein Stück Gemeinschaft im Alltag.“ Mit dieser kleinen Idee werde aktiv Sozialraum in Peine geschaffen.

### Mitmachen ausdrücklich erwünscht

Im Café Mitte stehen die Aufsteller gut sichtbar auf dem Tresen und können von dort auf die Tische gestellt werden. Weitere Restaurants und Cafés, die Teil des Projekts werden möchten, sind herzlich eingeladen, sich beim Sozialdezernat unter der Telefonnummer 05171 4011207 zu melden.



Dr. Andrea Friedrich, Martina Stelter und Michaela Schade (v. l.) wollen im Café Mitte unterschiedliche Menschen an einen Tisch bringen. Foto: Landkreis Peine



MODEHAUS  
**Schridde**  
AM MARKT



Mütze  
50,-

Schal  
80,-

Pulli  
129,-

Jacke  
199,99

Pulli  
159,-

Hose  
119,99

Spezialgeschäft für modebewusste Frauen  
Inh. Dunja Wittenberg  
post@modehaus-schridde.de  
Telefon (05171) 1 58 28 · Am Markt 15 · 31224 Peine

Öffnungszeiten:  
Mo. – Fr. 9.00 – 18.00 Uhr  
Sa. 9.00 – 16.00 Uhr



Der neue Katalog ist da!



Fordern Sie kostenlos unseren Katalog an unter:  
[www.fumu-reisen.de](http://www.fumu-reisen.de)



## Rom - die Ewige Stadt 7 Tage

- ✓ Fahrt im Luxusreisebus ✓ 2 x Übernachtung im DZ im Zillertal/Tirol ✓ 4 x Übernachtung im DZ im \*\*\*Hotel Villa Margherita ✓ 6 x Frühstücksbuffet ✓ 1 x Mittagessen (statt des Abendessens am 4. Tag) ✓ 5 x Abendessen ✓ 1/2 l Wasser und 1/4 l Wein zum Abendessen im Hotel Villa Margherita ✓ Stadtführung Klassisches Rom ✓ Ausflug zum Vatikan ✓ Stadtführung Antikes Rom ✓ Lichterfahrt in Rom ✓ durchgehende Reisebegleitung ✓ Ausflug Albaner Berge zubuchbar

14.05. - 20.05./02.09. - 08.09./  
15.10. - 21.10.26 ab **799,- €**



## Moldauträume in Prag 4 Tage

- ✓ Fahrt im Luxusreisebus ✓ 3 x Übernachtung im \*\*\*Hotel Olympik oder \*\*\*\*Hotel Clarion Congress im DZ ✓ 3 x Frühstücksbuffet ✓ City-Tax ✓ durchgehende Reisebegleitung ✓ Ausflüge Moldauschiffahrt, Altstadtführung, Hradschin-Rundgang, Böhmischer Abend zubuchbar

12.03. - 15.03./09.04. - 12.04./  
30.04. - 03.05./11.06. - 14.06./  
02.07. - 05.07./30.07. - 02.08./  
20.08. - 23.08./10.09. - 13.09./  
01.10. - 04.10./12.11. - 15.11.26

ab **299,- €**



## London 5 Tage

- ✓ Fahrt im Luxusreisebus ✓ Fährüberfahrten Hoek van Holland – Harwich – Hoek van Holland ✓ 2 x Übernachtung an Bord der Stena Line ✓ 2 x Frühstück an Bord ✓ 2 x 2-Gang-Abendessen an Bord ✓ 2 x Übernachtung im Ibis London Excel Docklands im DZ ✓ 2 x Frühstücksbuffet ✓ große Stadtrundfahrt London ✓ Ausflug Tower of London inkl. Eintritt ✓ Besichtigung House of Parliament ✓ Schiffsfahrt auf der Themse von Westminster zum Tower Pier ✓ durchgehende Reisebegleitung

04.06. - 08.06./30.07. - 03.08./  
01.10. - 05.10.26 ab **899,- €**



## Venedig hautnah 6 Tage

- ✓ Fahrt im Luxusreisebus ✓ 2x Übernachtung/HP im DZ im Raum österr.-italien. Grenze ✓ 3x Übernachtung im DZ im \*\*\*\*Hotel Ca'dei Conti\* bzw. \*\*\*\*Hotel All'Angelo direkt in Venedig im DZ ✓ 3 x Frühstücksbuffet ✓ Stadtführung Verona ✓ 1 x TaxiBootsfahrt Tronchetto - Anlegestelle nahe des Hotels und zurück ✓ Stadtführung Venedig ✓ Stadtführung Padua ✓ durchgehende Reisebegleitung

01.03. - 06.03.\* /  
22.11. - 27.11.26 ab **879,- €**



## Das Beste von Wien 5 Tage

- ✓ Fahrt im Luxusreisebus ✓ 4 x Übernachtung im \*\*\*\*Plaza Premium Hotel Wien im DZ ✓ 4 x Frühstücksbuffet ✓ 3 x Abendessen (Restaurant, Heuriger, Prater) ✓ Eintritte und Führungen Schloss Schönbrunn, Stephansdom, Zentralfriedhof ✓ Stadtführungen Wien ✓ 1 x Kaffee und Kuchen im Kaffeehaus ✓ 1 x Fahrt mit dem Riesenrad ✓ 1 x Würststandbesuch Naschmarkt inkl. 1 Käsekrainer ✓ alle Ausflüge mit Reiseleitung ✓ durchgehende Reisebegleitung

18.05. - 22.05./02.08. - 07.08./  
14.09. - 18.09.26 ab **855,- €**



## Paris je t'aime 4 Tage

- ✓ Fahrt im Luxusreisebus ✓ 3 x Übernachtung im \*\*\*Campanile Nogent-sur-marne im DZ ✓ 3 x Frühstücksbuffet ✓ Ortstaxe Paris ✓ durchgehende Reisebegleitung ✓ Ausflüge Stadtrundfahrt, Montmartrebummel, Rundfahrt mit Bootsfahrt, Versailles zubuchbar

03.04. - 06.04./30.04. - 03.05./  
14.05. - 17.05./22.05. - 25.05./  
18.06. - 21.06./16.07. - 19.07./  
06.08. - 09.08./10.09. - 13.09./  
01.10. - 04.10./22.10. - 25.10./  
19.11. - 22.11.26 ab **319,- €**



## Amsterdam 3 Tage

- ✓ Fahrt im Luxusreisebus ✓ 2 x Übernachtung im \*\*\*\*Mercure Hotel Amsterdam City im DZ ✓ 2 x Frühstücksbuffet ✓ 1 x Dutch Tapas zur Begrüßung ✓ Eintritt zur Plattform A'DAM Lookout ✓ Stadtrundfahrt Amsterdam ✓ Grachtenrundfahrt Amsterdam ✓ Aufenthalt Volendam ✓ City Tax ✓ Besuch Käserei und Holzschuhmacherei ✓ durchgehende Reisebegleitung

10.07. - 12.07./  
28.08. - 30.08.26 ab **499,- €**



## Budapest 7 Tage

- ✓ Fahrt im Luxusreisebus ✓ 5 x Übernachtung im \*\*\*\*Mercure Hotel Castle Hill im DZ in Budapest ✓ 1 x Übernachtung im \*\*\*\*SPA Hotel Vita im DZ in Budweis ✓ 6 x Frühstücksbuffet ✓ 3 x Abendessen als Buffet in Budapest ✓ 1 x Abendessen als 3-Gang-Menü in Budweis ✓ Stadtrundfahrt Budapest ✓ Ausflug Puszta mit Reiseleitung inkl. landestypischem Essen ✓ Abendliche Donau-Schiffahrt mit Buffet inkl. Getränken (1 Fl. Wein für 2 Pers., 1 Fl. Wasser p. Pers. + Kaffee/Tee) ✓ Ausflug Balaton mit Reiseleitung ✓ City-Tax ✓ Führung im Parlament zubuchbar

01.06. - 07.06./  
27.09. - 03.10.26 ab **1189,- €**

Buchung und Beratung unter **0531 - 250 99 30** oder im Reisebüro  
[www.fumu-reisen.de](http://www.fumu-reisen.de) • [info@fumu-reisen.de](mailto:info@fumu-reisen.de)

Veranstalter: Reisepartner Fuhrmann Mundstock International GmbH • Ernst-Böhme-Str. 17 b • 38112 Braunschweig  
Es gelten die AGB des Reiseveranstalters. Druckfehler vorbehalten.



Besuchen Sie uns im Internet